

# Besonderheiten des Wandelanleihenmarktes

Mai 2019  
Thorsten Vetter

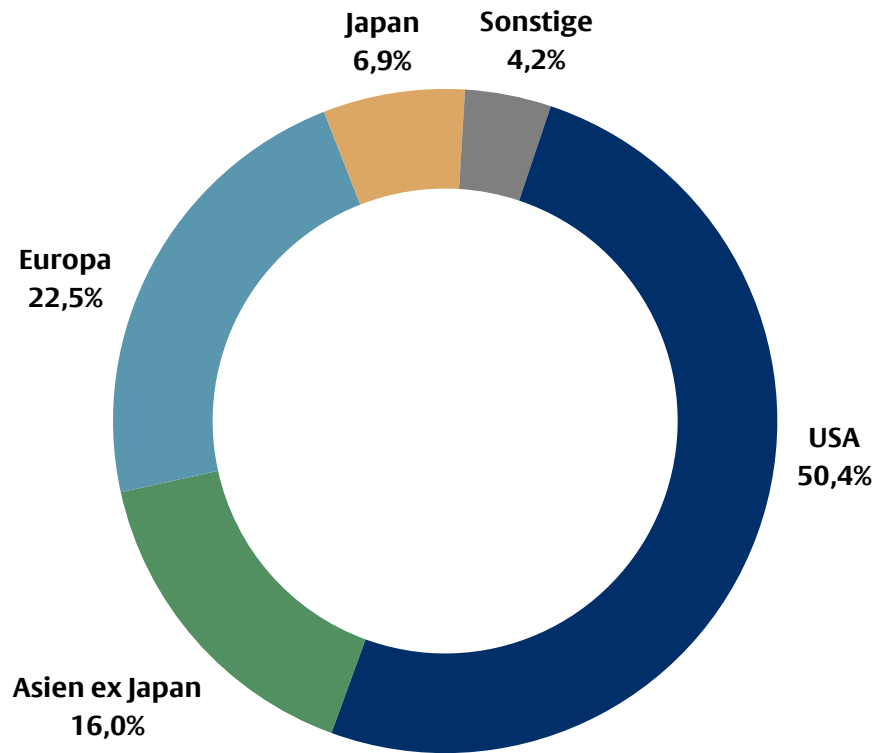


Flossbach von Storch

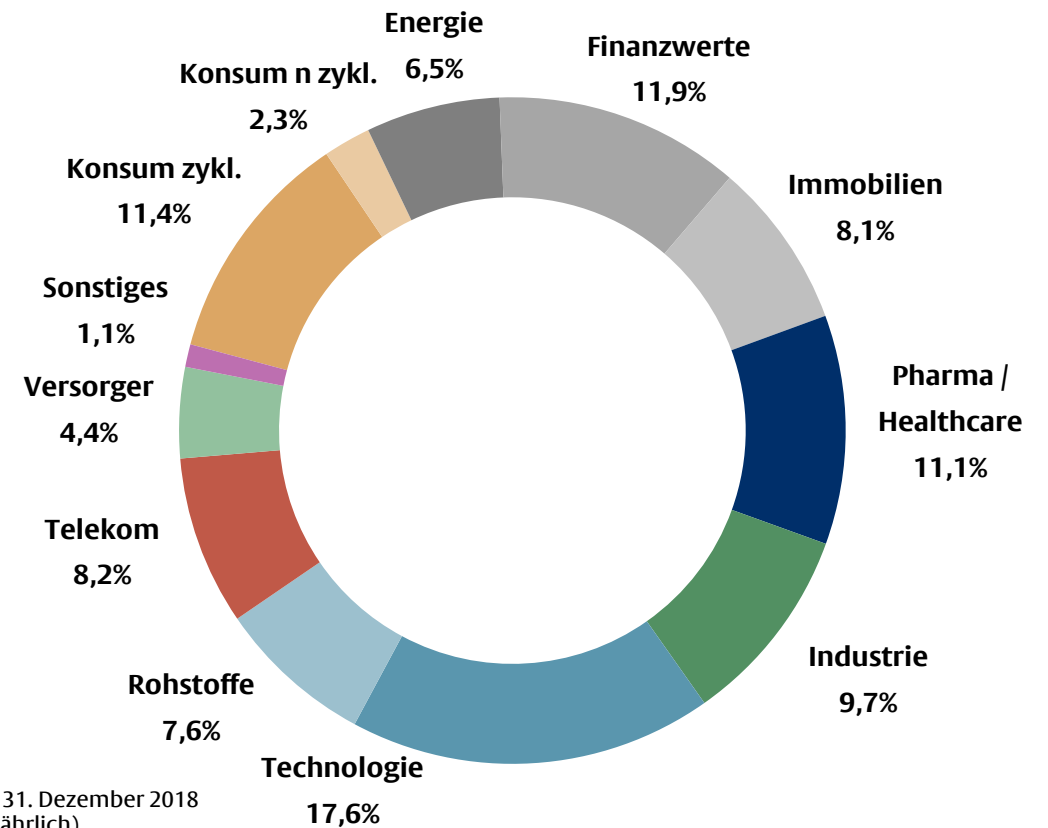
# Marktüberblick Wandelanleihen

Gesamtmarktvolumen von 414 Mrd. USD / 361 Mrd. EUR

Marktvolumen nach Regionen



Marktvolumen nach Branchen



Quelle: Thomson Reuters, Daten per 31. Dezember 2018  
(Aktualisierungsturnus: jährlich)

# Marktüberblick Wandelanleihen

Gesamtmarktvolumen von 414 Mrd. USD / 361 Mrd. EUR

Marktvolumen nach Rating	Investment Grade	Non Investment Grade	Kein Rating	Summe
USA	14,6 %	23,3 %	62,1 %	100 %
Europa	33,5 %	8,5 %	57,9 %	100 %
Asien ex Japan	4,0 %	0,1 %	95,9 %	100 %
Japan	11,1 %	1,2 %	87,6 %	100 %
Sonstige	5,7 %	3,2 %	91,1 %	100 %
<b>Gesamtmarkt</b>	<b>16,6 %</b>	<b>13,9 %</b>	<b>69,5 %</b>	<b>100 %</b>

Quelle: Thomson Reuters, Daten per 31. Dezember 2018  
(Aktualisierungsturnus jährlich)

# Unterschiedliche Entwicklung der Wandelanleihenmärkte

## Thomson Reuters Convertible Indices

	2018	2017	2016	2015	2014	2013	2012
<b>Global</b>	-4,43 %	7,67%	4,0%	2,3%	6,3%	18,3%	13,8%
<b>Global IG</b>	-4,09 %	6,63%	5,8%	3,8%	7,0%	15,2%	9,7%
<b>Global Focus</b>	-5,45 %	4,39%	0,58%	3,60%	4,74%	12,82%	11,04%
<b>USA</b>	-2,87 %	10,73%	9,7%	-2,2%	11,0%	23,2%	14,6%
<b>USA Focus</b>	-3,77 %	9,29%	2,2%	0,7%	8,0%	14,1%	6,7%
<b>Europa</b>	-5,87 %	3,55%	0,8%	6,6%	2,1%	13,0%	18,5%
<b>Europa Focus</b>	-5,48 %	-0,03%	-1,1%	5,1%	2,4%	11,5%	17,0%
<b>Asien ex Japan</b>	-4,76 %	6,28%	2,1%	6,5%	2,9%	16,0%	5,6%
<b>Japan</b>	-5,17 %	5,7%	1,3%	6,8%	3,3%	33,7%	2,0%

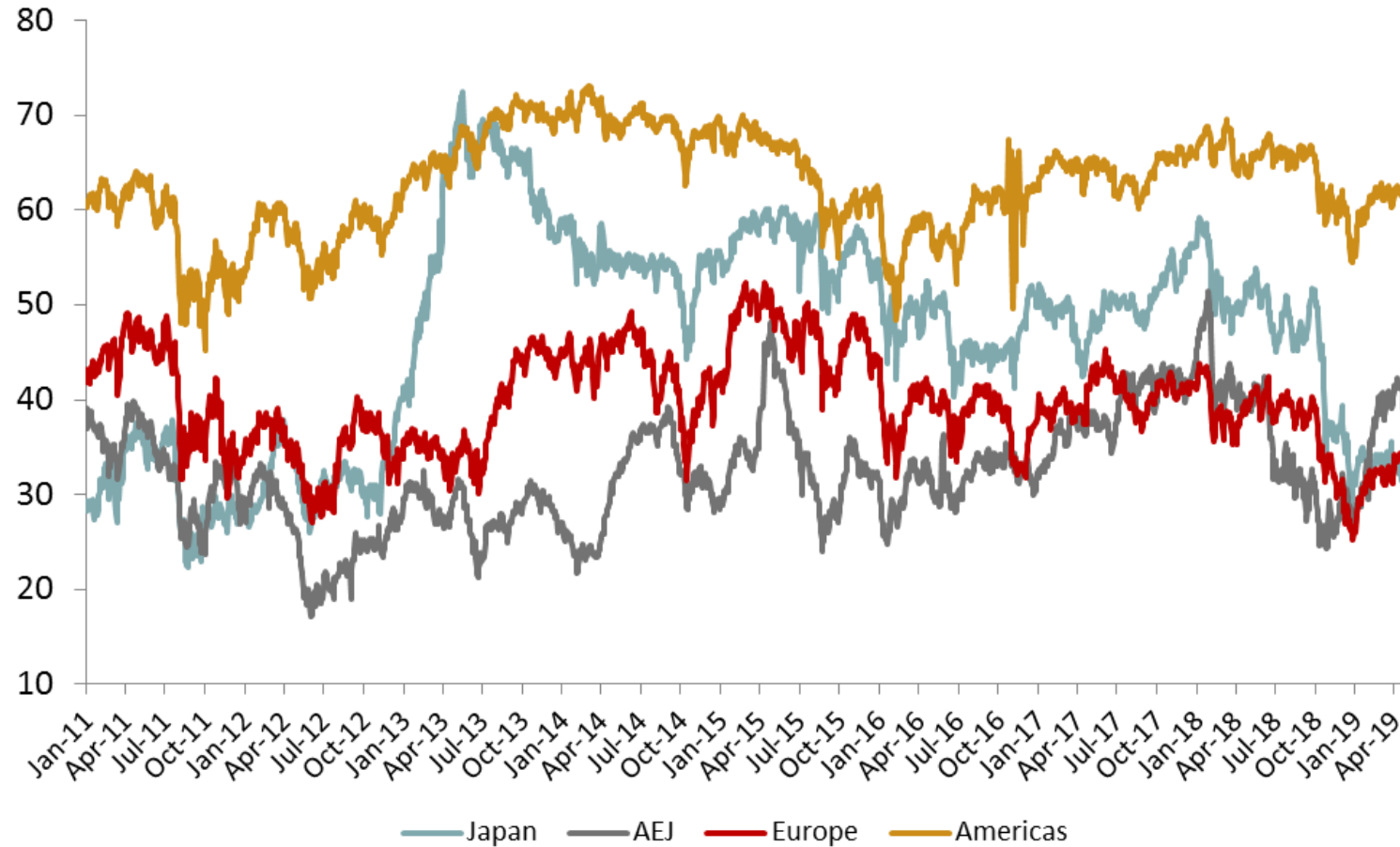
USA:  
Outperformer in 2013, 14, 16, 17 & 18  
Underperformer in 2012 & 15

Die historische Wertentwicklung ist kein  
verlässlicher Indikator für die künftige  
Wertentwicklung.

Quelle: Thomson Reuters, Daten per 31. Dezember  
2018 (Aktualisierungsturnus: halbjährlich)

# Unterschiedliche Aktiensensitivität in den Teilmärkten

## Durchschnittliche Aktiensensitivität (Delta)

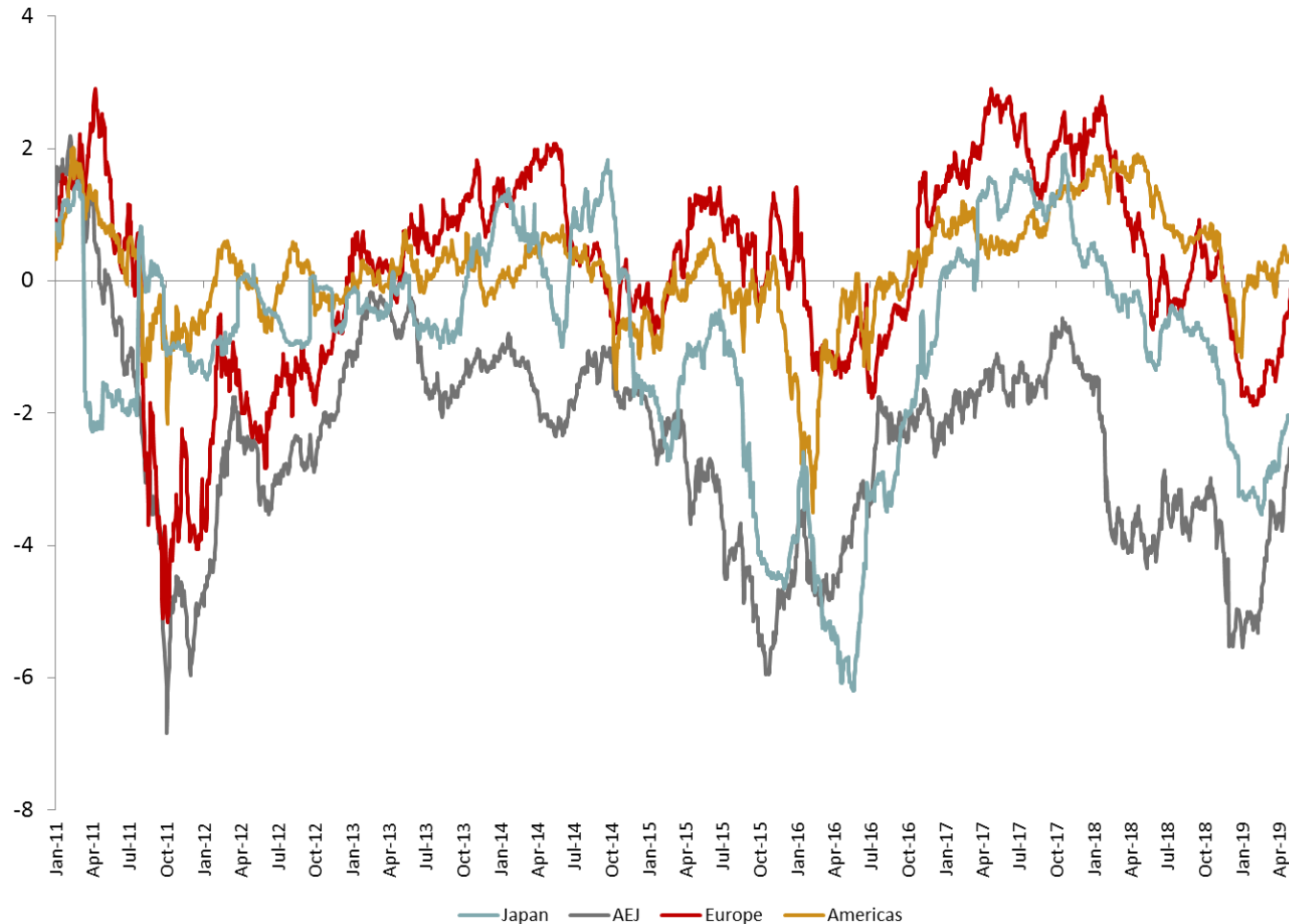


Die historische Wertentwicklung ist kein verlässlicher Indikator für die künftige Wertentwicklung.

Quelle: Nomura, Daten per 24. Mai 2019

# Entwicklung der Bewertung in den Teilmärkten

## Auf- bzw. Abschlag zum theoretisch fairen Wert in Prozent



**Die historische Wertentwicklung ist kein verlässlicher Indikator für die künftige Wertentwicklung.**

Quelle: Nomura, Daten per 24. Mai 2019

# Rechtlicher Hinweis

## **Dieses Dokument dient unter anderem als Werbemitteilung.**

Mit diesem Dokument wird kein Angebot zum Verkauf, Kauf oder zur Zeichnung von Wertpapieren oder sonstigen Titeln unterbreitet. Die enthaltenen Informationen und Einschätzungen stellen keine Anlageberatung oder sonstige Empfehlung dar. Die vollständigen Angaben des/der Fonds sind dem Verkaufsprospekt sowie der Satzung oder dem Verwaltungs-reglement oder den Vertragsbedingungen, ergänzt durch den jeweiligen letzten geprüften Jahresbericht und den jeweiligen Halbjahresbericht, falls ein solcher jüngerer Datums als der letzte Jahresbericht vorliegt, zu entnehmen. Diese Unterlagen stellen die allein verbindliche Grundlage eines Kaufs dar. Die genannten Unterlagen sowie die Wesentlichen Anlegerinformationen erhalten Sie kostenlos in deutscher Sprache bei der jeweiligen Verwaltungsgesellschaft/Kapitalverwaltungsgesellschaft oder Verwahrstelle sowie von den jeweiligen Vertretern in den Ländern, für die eine Vertriebszulassung vorliegt.

Die in diesem Dokument enthaltenen Informationen und zum Ausdruck gebrachten Meinungen geben die Einschätzungen von Flossbach von Storch zum Zeitpunkt der Veröffentlichung wieder und können sich jederzeit ohne vorherige Ankündigung ändern. Angaben zu in die Zukunft gerichteten Aussagen spiegeln die Ansicht und die Zukunftserwartung von Flossbach von Storch wider. Dennoch können die tatsächlichen Entwicklungen und Ergebnisse erheblich von den Erwartungen abweichen. Alle Angaben wurden mit Sorgfalt zusammengestellt. Für die Richtigkeit und Vollständigkeit kann jedoch keine Gewähr und keine Haftung übernommen werden. Der Wert jedes Investments kann sinken oder steigen und Sie erhalten möglicherweise nicht den investierten Geldbetrag zurück. Bei der Vermittlung von Fondsanteilen oder Aktien können Flossbach von Storch und/oder deren Vertriebspartner Rückvergütungen aus Kosten erhalten, die von der Verwaltungsgesellschaft/Kapitalverwaltungsgesellschaft gemäß dem jeweiligen Verkaufsprospekt dem Fonds belastet werden. Die steuerliche Behandlung ist von den persönlichen Verhältnissen des Anlegers abhängig und kann Änderungen unterworfen sein. Bitte konsultieren Sie diesbezüglich Ihren Steuerberater.

**Die ausgegebenen Anteile/Aktien dieses Fonds dürfen nur in solchen Rechtsordnungen zum Kauf angeboten oder verkauft werden, in denen ein solches Angebot oder ein solcher Verkauf zulässig ist. So dürfen die Anteile/Aktien dieses Fonds weder innerhalb der USA noch an oder für Rechnung von US-Staatsbürgern oder in den USA ansässigen US-Personen zum Kauf angeboten oder an diese verkauft werden. Darüber hinaus können die Anteile/Aktien des Fonds weder direkt noch indirekt „US-Personen“ und/oder Einrichtungen, die sich im Besitz einer oder mehrerer „US-Personen“ im Sinne der Definition des „Foreign Account Tax Compliance Act (FATCA)“ befinden, angeboten oder verkauft werden. Zudem darf dieses Dokument und die in ihm enthaltenen Informationen nicht in den USA verbreitet werden. Die Verbreitung und Veröffentlichung dieses Dokuments sowie das Angebot oder ein Verkauf der Anteile/Aktien dieses Fonds können auch in anderen Rechtsordnungen Beschränkungen unterworfen sein.**

Der jüngste Nettoinventarwert (NIW) kann über die Internetseite der Verwaltungsgesellschaft/Kapitalverwaltungsgesellschaft abgerufen werden.

**Die historische Wertentwicklung ist kein verlässlicher Indikator für die künftige Wertentwicklung.**

© 2019 Flossbach von Storch. Alle Rechte vorbehalten.