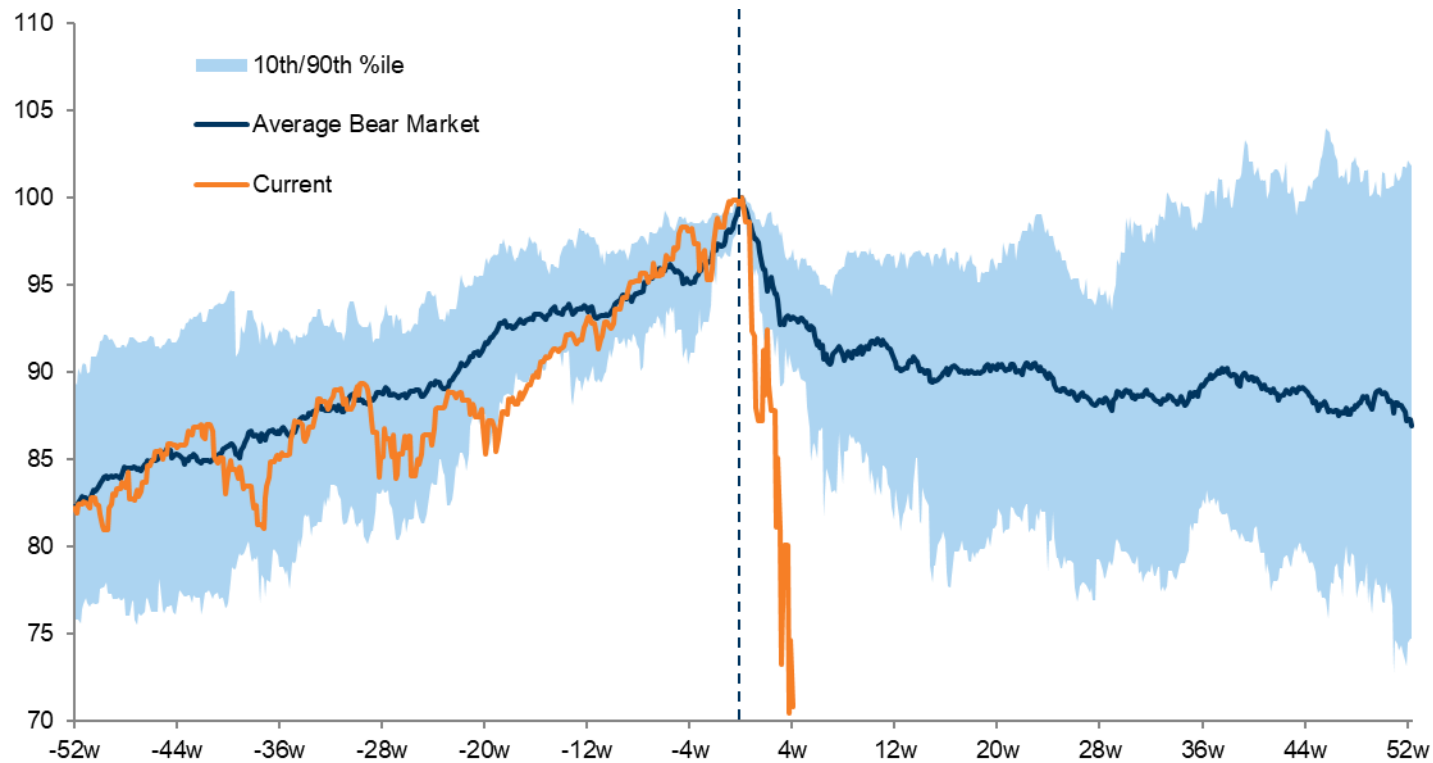


# Update zum ACATIS GANÉ VALUE EVENT FONDS

Zwischen Coronavirus und Negativzinsen

# Dramatik des aktuellen Börsencrashes

## S&P 500 in Baisse-Phasen



Quelle: Bloomberg, Goldman Sachs Global Investment Research

# Maximum Drawdown

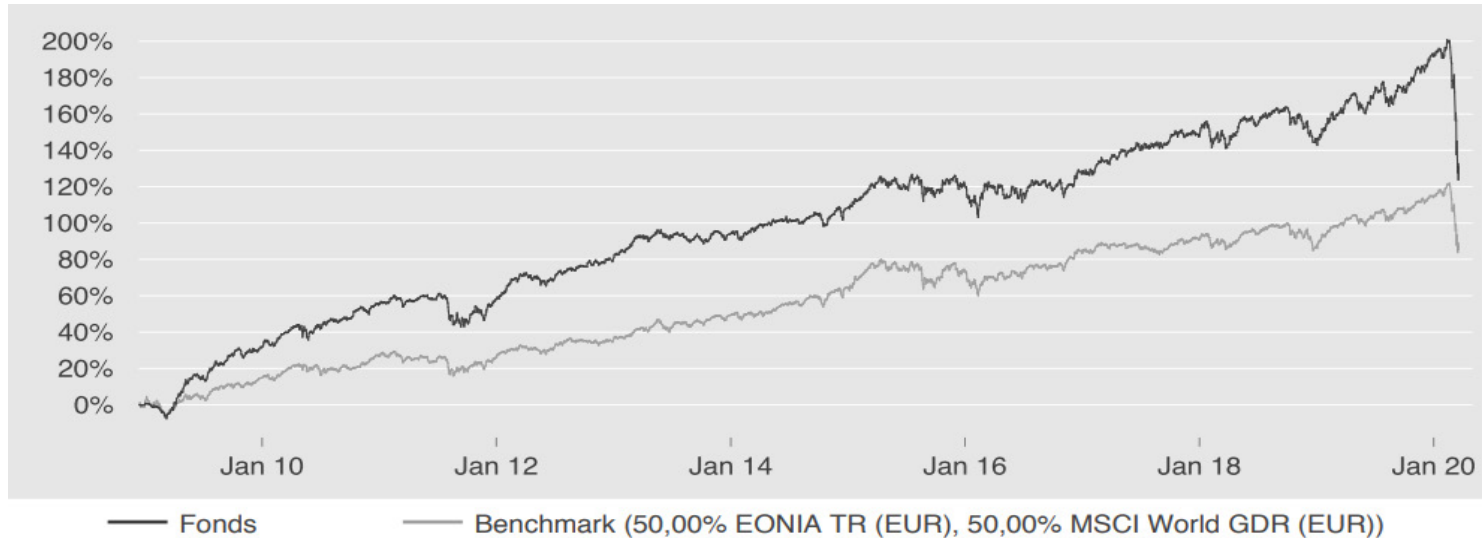
Kalenderjahr	DAX-30	MSCI Welt Perf.	ACATIS GANÉ Value Event Fonds		
			absolut	Faktor zu DAX-30	Faktor zu MSCI Welt Perf.
2009	-27,1%	-22,8%	-8,0%	0,30	0,35
2010	-10,5%	-10,1%	-5,8%	0,56	0,57
2011	-32,6%	-20,3%	-11,4%	0,35	0,56
2012	-16,6%	-7,5%	-4,2%	0,26	0,57
2013	-9,8%	-9,2%	-3,9%	0,39	0,42
2014	-14,5%	-7,9%	-3,7%	0,25	0,47
2015	-23,8%	-17,5%	-6,5%	0,27	0,37
2016	-18,5%	-15,2%	-8,4%	0,45	0,55
2017	-7,3%	-11,5%	-1,6%	0,23	0,14
2018	-23,4%	-16,6%	-7,4%	0,34	0,45
2019	-9,6%	-6,0%	-4,8%	0,50	0,80
<b>2020</b>	<b>-38,5%</b>	<b>-32,0%</b>	<b>-24,3%</b>	<b>0,63</b>	<b>0,76</b>

Quelle: GANÉ, Bloomberg

- Signifikant reduzierte Verlustintervalle im Vergleich zum Gesamtmarkt (Faktor 0,14 bis 0,80).
- Ø DAX-30-Faktor: 0,38 (Ø MSCI-Welt-Faktor: 0,51)
- 2020 zum ersten Mal nicht gut geschlagen.

# Wertentwicklung

Daten per 19. März 2020



Zeitraum	YTD	2019	2018	2017	2016	2015	2014	2013	2012	2011	2010	2009
Rendite pro Kalenderjahr	-20,8%	18,3%	-0,4%	8,9%	2,5%	6,5%	7,4%	8,4%	13,2%	1,9%	17,6%	31,5%
Volatilität pro Kalenderjahr	30,9%	7,8%	7,6%	5,9%	9,7%	8,7%	5,5%	5,1%	5,7%	9,9%	8,0%	9,1%

Rendite seit Auflage	130,9%	Volatilität seit Auflage p.a.	8,9%	Beta z. MSCI World seit Auflage	0,48
Rendite seit Auflage p.a.	7,7%	Sharpe Ratio seit Auflage	0,8	Fondsvolumen in Mio. Euro	3.169

Quelle: GANÉ

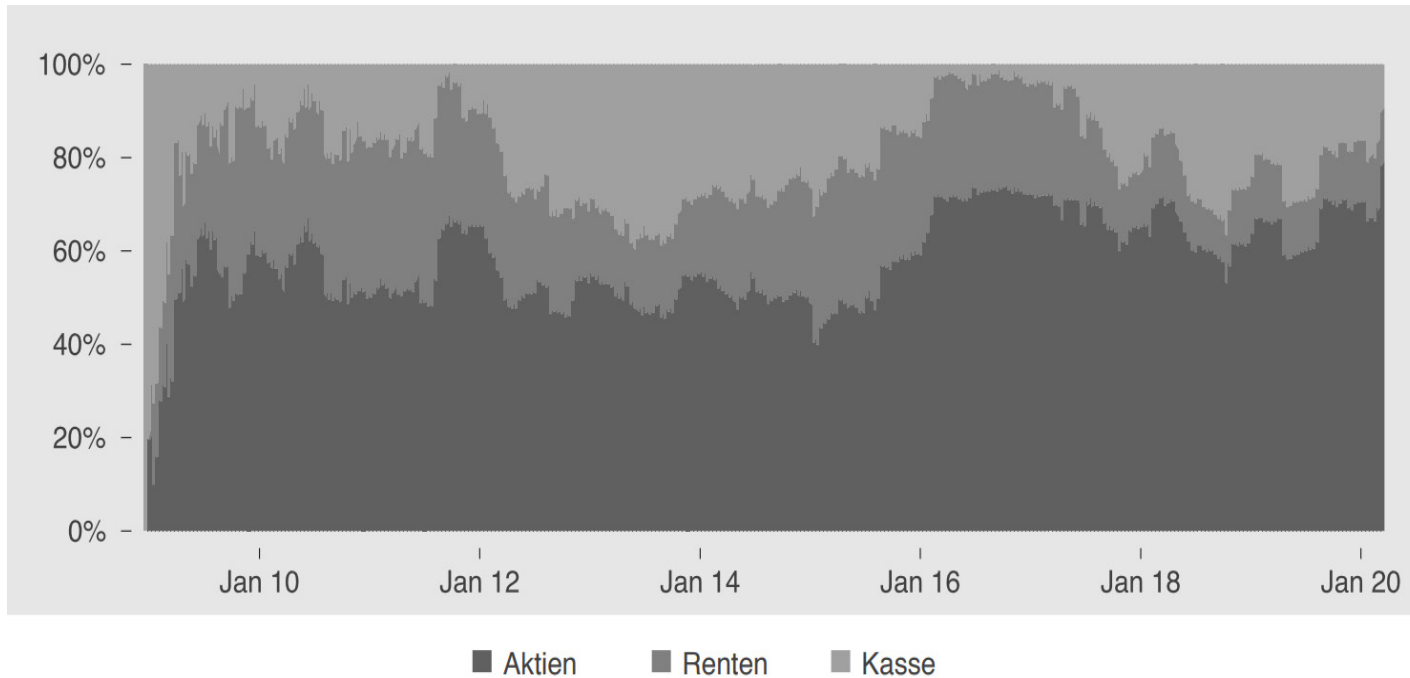
# Contribution

## Beiträge nach Einzeltiteln

Aktien		Anleihen	
Grenke	-4,3%	NOK-Anleihen (AAA)	-2,5%
Ryman Healthcare	-3,6%	AUD-Anleihen (AAA)	-0,3%
AB InBev	-2,8%	Allianz 2023	-0,3%
BASF	-1,8%	BRL-Anleihen (AAA)	-0,1%
Munich RE	-1,8%	Grenke 2023	-0,0%
...		...	
Amazon	+0,2%	Coca-Cola 2021	+0,0%

Quelle: GANÉ, Universal-Investment, Stand: 31.12.2019-19.03.2020,

# Allokation



- 28.02.2020: 67% Aktien und 33% Liquidität und Anleihen (v.a. Geldmarktersatzanleihen).
- 19.03.2020: 83% Aktien und 17% Liquidität und Anleihen (v.a. Geldmarktersatzanleihen).

# Portfolio-Veränderungen

Siehe Factsheet unter [www.gane.de](http://www.gane.de)

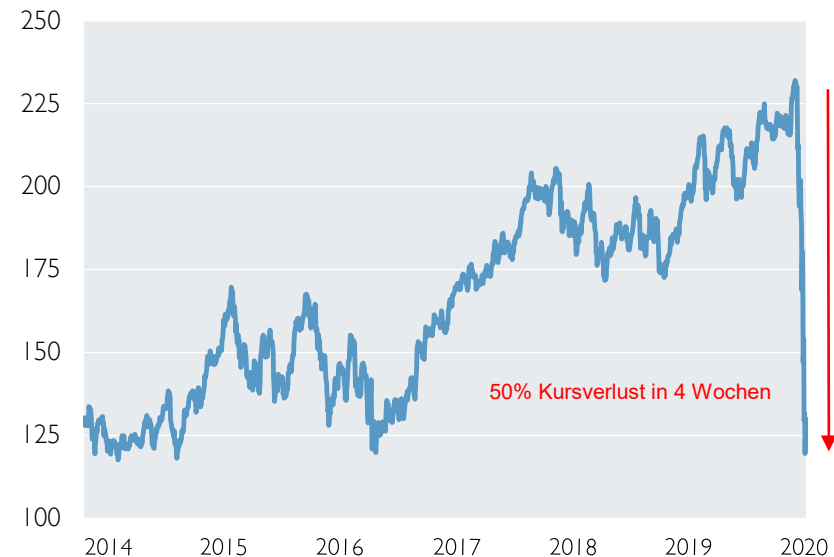
Neuerwerbte und Aufstockungen				Verkäufe und Abbau	
„Compounder“ und „Digital“		„Dividendenaristokraten“		Aktien und Anleihen	
Amazon	7,9%	Munich RE (6% Div.)	4,0%	LVMH	
Apple	6,7%	BASF (8% Div.)	3,7%	Nestlé	
Microsoft	6,6%	Allianz (7% Div.)	2,5%	Novo Nordisk	
Alphabet	4,8%	Bayer (6% Div.)	1,4%	McDonald's	
Wix.com	4,6%	...		Bayer/Covestro 2020	
SAP	2,8%	Rio Tinto (9% Div.)	3,3%	Dt. Telekom 2020	
				Coca-Cola 2021	
				Pfizer 2021	

Quelle: GANÉ, Stand: 19.03.2020

# Allianz SE

## Irrationaler Abverkauf

- Short-Seller setzen auf Absage der Hauptversammlung.
- Einladung erfolgte aber am 19. März 2020 planmäßig für den 6. Mai 2020 in der Olympiahalle, München.
- Operativ ist die Allianz weitaus weniger betroffen als in den Krisen 2001-2003 und 2008-2009.
- Versicherungsseite: Pandemien nicht versichert, negative und positive Effekte einzelner Sparten wiegen sich auf.
- Kapitalseite: Anleiheportfolio ohne negative Effekte, Aktienportfolio getroffen, aber Größe überschaubar.



- $SR II = \frac{\text{Eigenmittel (abzgl. Dividende und Aktienrückkauf 2020)}}{\text{Eigenmittelbedarf}} = \frac{84 \text{ Mrd. Euro}}{40 \text{ Mrd. Euro}} = \frac{66 \text{ Mrd. Euro Anleihen} + 18 \text{ Mrd. Euro Aktien}}{40 \text{ Mrd. Euro}} = 212\%$
- $\text{Zielquote } SR II = 160\% = \frac{64 \text{ Mrd. Euro}}{40 \text{ Mrd. Euro}}$
- **Ergebnis:** Selbst wenn das ganze Aktienportfolio ausfiele, könnte die Allianz Dividendenzahlung/Aktienrückkäufe umsetzen.



# Danke für Ihre Aufmerksamkeit

Urplötzlich wurden wir mit einer Vollbremsung des öffentlichen Lebens und der Weltwirtschaft konfrontiert, um die Sterblichkeitsrate der Coronavirus-Pandemie (Covid-19) so niedrig wie möglich zu halten.

In dieser Zeit müssen wir als Gesellschaft und Investoren zwar Abstand halten, aber dennoch zusammenrücken, um die schwierige Phase gemeinsam zu stemmen.

Wir halten Abstand und wir werden darüber hinaus alles tun, um wieder auf die Erfolgsspur zurückzukommen.

# GANÉ Ansprechpartner

Firmenname	GANÉ Aktiengesellschaft
Ansprechpartner	Marcus Hüttinger, J. Henrik Muhle, Dr. Uwe Rathausky
Anschrift	Weißbürger Str. 36, 63739 Aschaffenburg
Telefon	+49 (0)6021 4940 120
FAX	+49 (0)6021 4940 127
eMail	fonds@gane.de
Website	www.gane.de

## Disclaimer

Bei diesem Dokument handelt es sich um eine Kundeninformation ("KI") im Sinne des Wertpapierhandelsgesetzes. Für den Inhalt ist ausschließlich der unten genannte vertraglich gebundene Vermittler als Verfasser verantwortlich. Diese "KI" wird ausschließlich zu Informationszwecken eingesetzt und kann eine individuelle anlage- und anlegergerechte Beratung nicht ersetzen. Diese "KI" begründet weder einen Vertrag noch irgendeine anderweitige Verpflichtung oder stellt ein irgendwie geartetes Vertragsangebot dar. Ferner stellen die Inhalte weder eine Anlageberatung, eine individuelle Anlageempfehlung, eine Einladung zur Zeichnung von Wertpapieren oder eine Willenserklärung oder Aufforderung zum Vertragsschluss über ein Geschäft in Finanzinstrumenten dar. Diese "KI" ist nur für professionelle Kunden und geeignete Gegenparteien mit gewöhnlichem Aufenthalt bzw. Sitz in Deutschland bestimmt und wurde nicht mit der Absicht verfasst, einen rechtlichen oder steuerlichen Rat zu geben. Die steuerliche Behandlung von Transaktionen ist von den persönlichen Verhältnissen des jeweiligen Kunden abhängig und evtl. künftigen Änderungen unterworfen. Empfehlungen und Prognosen stellen unverbindliche Werturteile über zukünftiges Geschehen dar, sie können sich daher bzgl. der zukünftigen Entwicklung eines Produkts als unzutreffend erweisen. Die aufgeführten Informationen beziehen sich ausschließlich auf den Zeitpunkt der Erstellung dieser "KI", eine Garantie für die Aktualität und fortgeltende Richtigkeit kann nicht übernommen werden. Wertentwicklungen in der Vergangenheit sind kein zuverlässiger Indikator für zukünftige Wertentwicklungen. Die vorliegende "KI" ist urheberrechtlich geschützt, jede Vervielfältigung und die gewerbliche Verwendung sind nicht gestattet. Datum: 21.03.2020. Herausgeber: GANÉ Aktiengesellschaft handelnd als vertraglich gebundener Vermittler (§ 2 Abs. 10 KWG) im Auftrag, im Namen, für Rechnung und unter der Haftung des verantwortlichen Haftungsträgers BN & Partners Capital AG, Steinstraße 33, 50374 Erftstadt. BN & Partners Capital AG besitzt für die die Erbringung der Anlageberatung gemäß § 1 Abs. 1a Nr. 1a KWG und der Anlagevermittlung gemäß § 1 Abs. 1a Nr. 1 KWG eine entsprechende Erlaubnis der Bundesanstalt für Finanzdienstleistungsaufsicht gemäß § 32 KWG. Der vorstehende Inhalt gibt ausschließlich die Meinungen des Verfassers wider, die von denen der BN & Partners Capital AG abweichen können. Eine Änderung dieser Meinung ist jederzeit möglich, ohne dass es publiziert wird. Die BN & Partners Capital AG übernimmt für den Inhalt, die Richtigkeit und die Aktualität der enthaltenen Informationen keine Gewähr und haftet nicht für Schäden, die durch die Verwendung der "KI" oder Teilen hiervon entstehen.