



# PRIMA – Zukunft

Investitionen in die Welt von morgen und übermorgen

Jan-Peter Schott



Laetitia-Zarah Gerbes



Online-Konferenz  
„Update PRIMA – Zukunft“  
24.03.2021

## „Investieren, nicht spekulieren!“

---

- ❖ Investment-Boutique für innovative und qualitativ hochwertige Investmentfonds
- ❖ Fondsmanagement erfolgt durch externe Vermögensverwalter und Fondsmanager
  - ❖ **PRIMA – Globale Werte:** Frank Fischer & Yefei Lu, Shareholder Value Management AG
  - ❖ **PRIMA – Global Challenges:** Dr. Hendrik Leber, ACATIS Investment KVG mbH
  - ❖ **PRIMA – Zukunft:** Dr. Hendrik Leber, ACATIS Investment KVG mbH
  - ❖ **PRIMA – Kapitalaufbau Total Return:** Markus Kaiser, Greiff Capital
- ❖ Fondsvolumen der PRIMA Fonds 187,55 Mio. EUR (30.12.2020)

## Anlagephilosophie: Investieren Sie in eine lebenswerte Zukunft

---

### Positivselektion => aktuell nennenswerter, messbarer Beitrag

- Klimawandel
- Trinkwasser
- nachhaltige Waldwirtschaft
- Erhalt der Artenvielfalt
- Umgang mit der Bevölkerungsentwicklung
- Bekämpfung der Armut
- verantwortungsvolle Führungs- (Governance-) Strukturen

### Positivselektion => Potentielle Lösungsstrategien

- Precision Farming => Reduktion des Wasserverbrauchs & der Pflanzenschutzmittel
- Plastikersatz biologisch abbaubar => Polylactide haben  $\frac{1}{4}$  Co2 Fußabdruck von PET
- Biotechnische Ersatzfutterstoffe können Methanemission bei Kühen um 25 % reduzieren

## CO<sub>2</sub>-Fußabdruck des PRIMA – Global Challenges vs. PRIMA - Zukunft

Carbon Footprint 30.07.2020	Emissionen	Differenz	Relative Carbon Footprint
<b>PRIMA – Global Challenges</b> Volumen: <b>110,94</b> Mio. Euro	<b>6.134,8</b> tCO <sub>2</sub> e	<b>-55,7 %</b>	<b>58,2</b> tCO <sub>2</sub> e / EUR Mio invested
MSCI World Index	<b>13.857,6</b> tCO <sub>2</sub> e		<b>131,5</b> tCO <sub>2</sub> e / EUR Mio invested
Carbon Footprint 03.08.2020	Emissionen	Differenz	Relative Carbon Footprint
<b>PRIMA – Zukunft</b> Volumen: <b>10,26</b> Mio. Euro	<b>279,5</b> tCO <sub>2</sub> e	<b>-79,3 %</b>	<b>27,2</b> tCO <sub>2</sub> e / EUR Mio invested
MSCI World Index	<b>1.350,1</b> tCO <sub>2</sub> e		<b>131,6</b> tCO <sub>2</sub> e / EUR Mio invested

## Der grüne Technologiefonds!

**PRIMA – Zukunft: 5 Sterne nach ISS ESG Fund Rating Stars**

### **ISS ESG Fund Rating**

Das ISS ESG Fund Rating bewertet die ökologische, soziale und governancebezogene (ESG) Performance eines Fonds innerhalb seiner Referenzgruppe mit 1 bis 5 Sternen. Fonds mit 4 oder 5 Sternen gehören zu den besten 30% in ihrer Referenzgruppe oder haben absolut gesehen eine starke Nachhaltigkeitsbewertung.

### **Logische Konsequenz:**

Der PRIMA – Zukunft hat ein Nachhaltigkeitsscreening durch Imug - Rating bekommen  
=> Artikel 8 Fonds nach EU – Offenlegungs-VO

- ACATIS Investment
- Das Portfoliomanagement
- Der PRIMA – Zukunft – Ihr langfristiger Weggefährte
  - Der Investmentprozess
  - Performance (13.07.2020 – 18.03.2021)
  - Fondsstruktur
  - Gewinner und Verlierer im laufenden Jahr
  - Was hat sich verändert? – Neue Unternehmen und Nachhaltigkeit
- Marktausblick
- Wieso Sie in den PRIMA – Zukunft investieren sollten
- Produktinformationen

- ACATIS Investment – seit 1994 Asset Manager mit Value-Philosophie
- ACATIS Investment sucht systematisch und datenbankgestützt unterbewertete Unternehmen mit starkem Geschäftsmodell
- Der Value-Ansatz wird konsequent umgesetzt und zukunftsorientiert ins 21. Jahrhundert weiterentwickelt: langfristig erreichen unsere Fonds eine deutliche Outperformance und schlagen passive Ansätze.
- ACATIS Investment bietet Value-Aktiefonds, Value-Rentenfonds, Value-Mischfonds und Value-Nachhaltigkeitsfonds an. Assets under Management 10,7 Milliarden € (Stand März 2021).



Studierte Betriebswirtschaft in Saarbrücken, St. Gallen (Schweiz), Syracuse und Berkeley (USA).

Bevor er ACATIS im Jahre 1994 gründete, war er

1989 –1994 für das Bankhaus Metzler und

1984 –1989 für die Unternehmensberatung McKinsey tätig.

Dr. H. Leber ist Sprecher der Geschäftsführung der ACATIS Investment Kapitalverwaltungsgesellschaft mbH und Portfoliomanager.



Fondsmanager  
des Jahres 2017

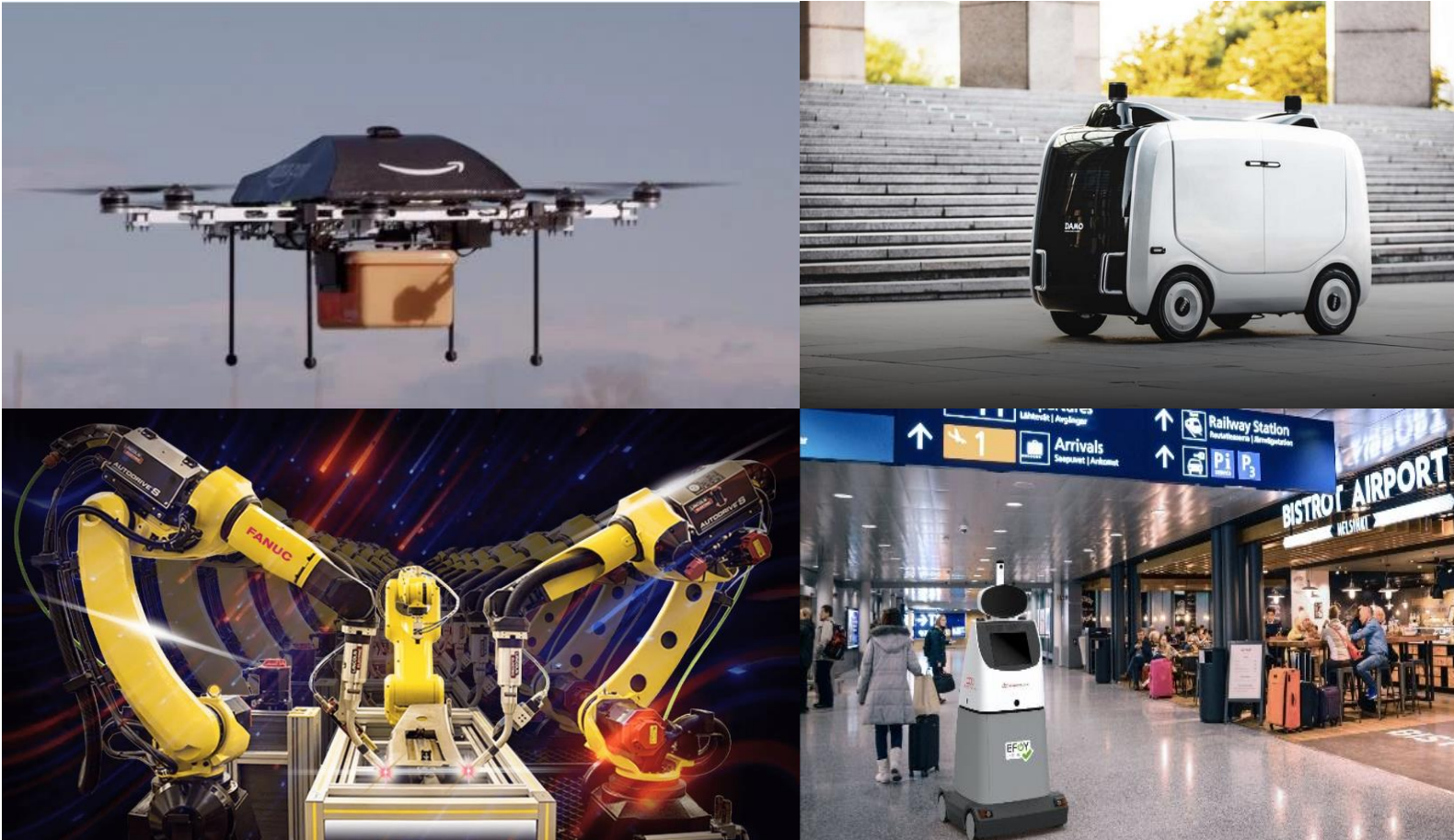


## Laetitia-Zarah Gerbes

Studierte im Bachelor Betriebswirtschaft an der Universität EBS in Oestrich-Winkel und der University of Exeter in der gleichnamigen Stadt in England.

Absolvierte ihren Doppel-Master mit Schwerpunkt in Finanzen an der Universität Bocconi in Mailand und in Internationalem Management an der Universität ESADE in Barcelona.

Seit 2019 Portfoliomanagerin bei ACATIS Investment.



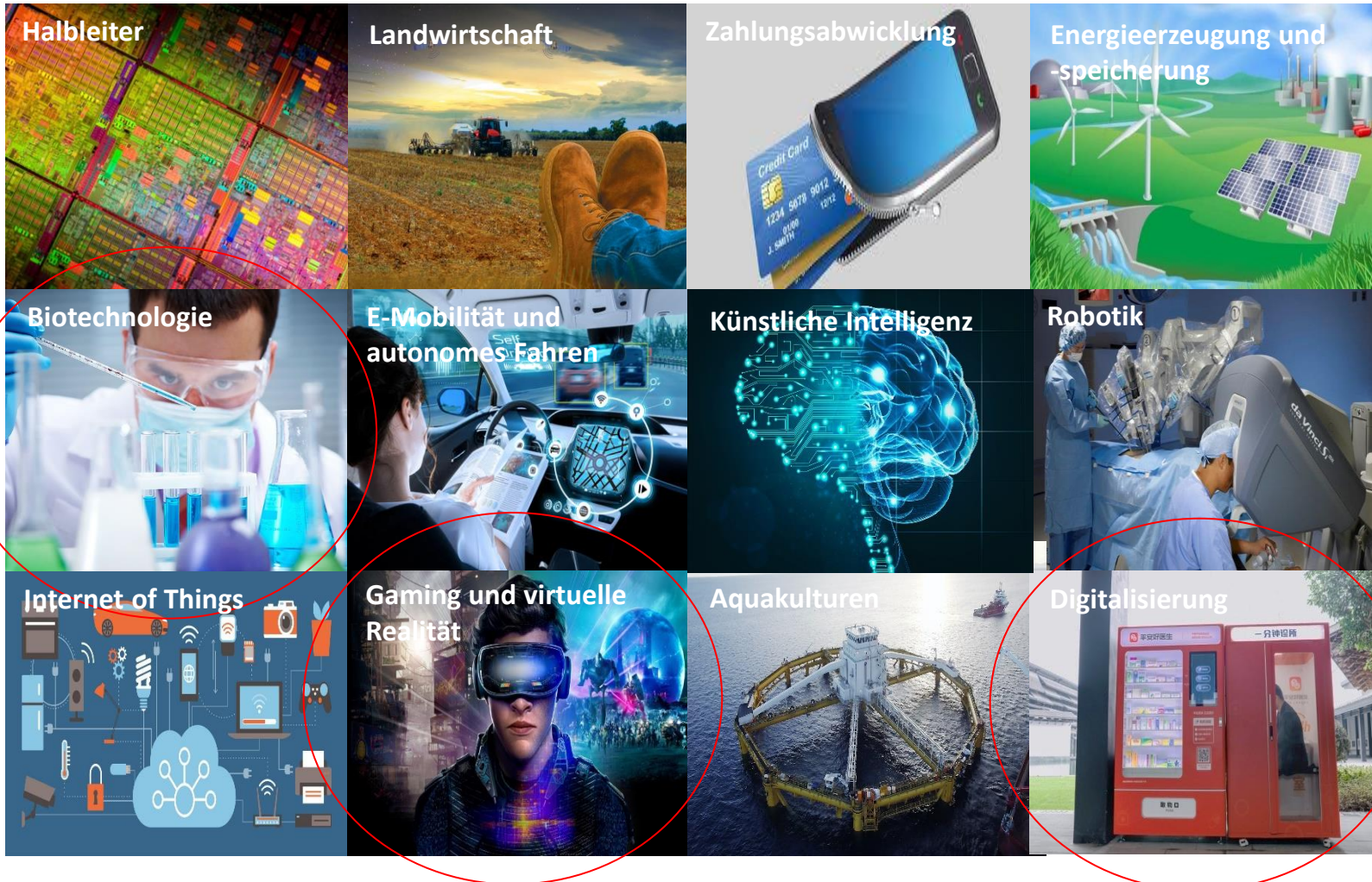
Quelle: Amazon, Alibaba, Fanuc, SFC Energy

Das Anlageziel des Fonds ist es

- Zukunftsthemen zu identifizieren, die unausweichlich die Zukunft gestalten werden.
- Innovative und entwicklungsfähige Branchen mit Rückenwind zu erkennen.
- Unternehmen mit starken Geschäftsmodellen ausfindig zu machen, die in 10 Jahren Marktführer sind.

- Top-down Approach
  - Selektion der Zukunftsthemen
  - Faktoren: Grundbedürfnisse, langfristige Trends
- Titel-Selektion
  - ACATIS Universum – Aktives Management
  - Quantitatives Screening
- Nachhaltigkeit
- Gewichtung
  - Marktkapitalisierung
  - XGBoost – Entscheidungsbäume

# Die Zukunftsthemen des PRIMA - Zukunft



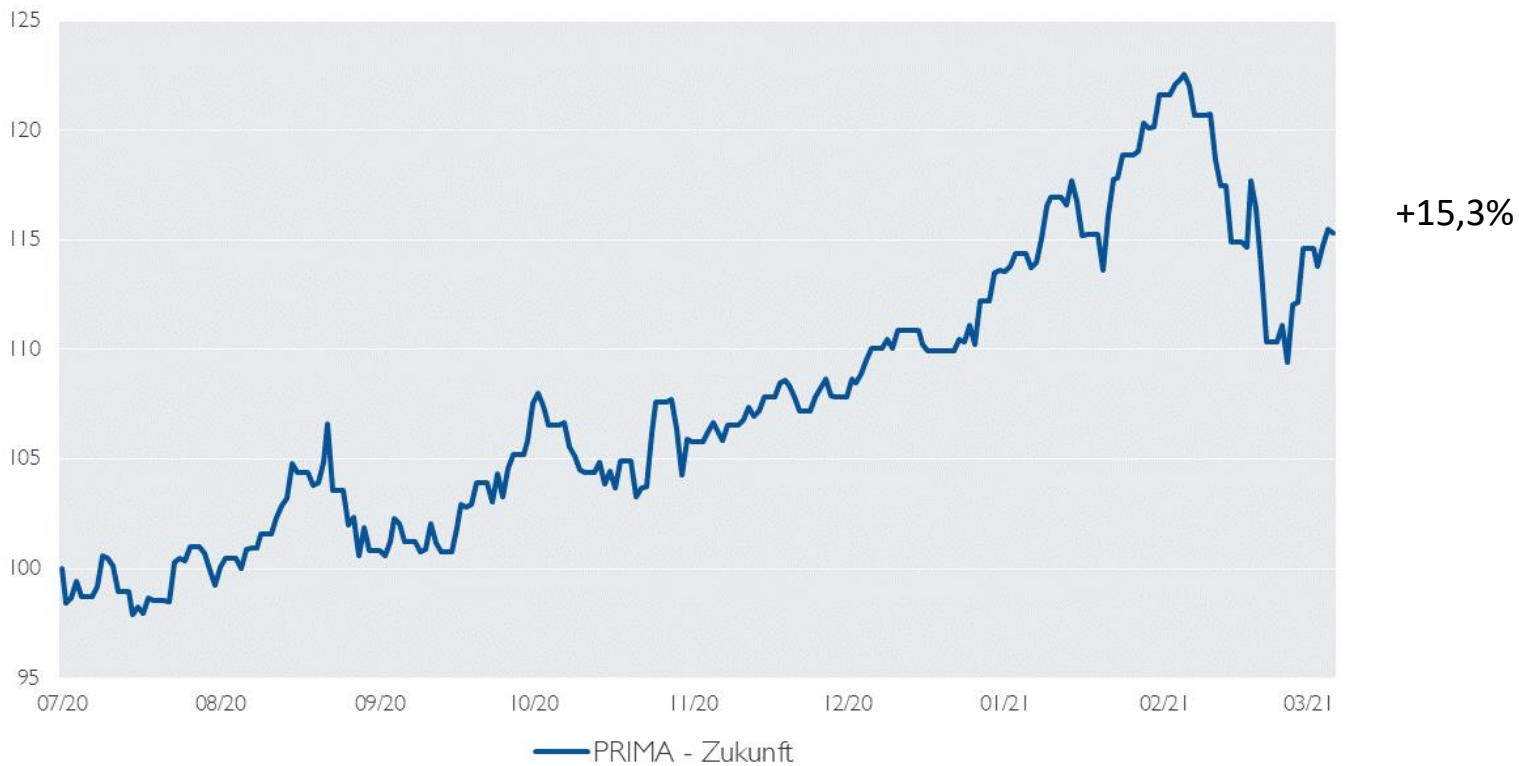
Quellen: electronicsweekly.com, Trimble, Medium, Renewable Watch, EU-Fördermittel, Shutterstock, Infoedge Technology, Royal Australasian College of Surgeons, Fotolia, Salmar, Futureiot

- Breit diversifiziert
  - 82 Unternehmen,
  - in 25 unterschiedlichen Branchen
  - und 18 Ländern.
- Kurssicherung
  - Der Fonds ist durch Put-Optionen abgesichert.

# Die Performance des PRIMA – Zukunft

Daten per 18. März 2021 – seit Fondsaufgabe 13.07.2020

## PRIMA - Zukunft

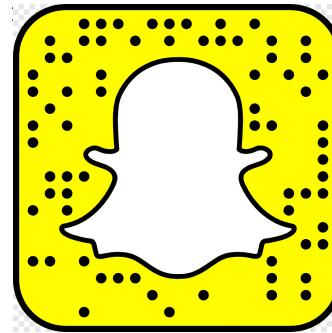


Quelle: ACATIS Research, Daten per 18.03.2021, Angaben beziehen sich auf Anteilsklasse G, auf täglicher Basis.

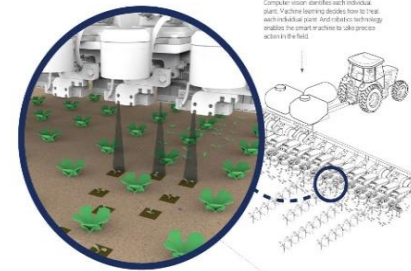
# Der Fonds im Überblick - die Länderstruktur

Länder	Anteil in %
USA	48,5
Japan	9,9
China	9,2
Deutschland	7,6
Frankreich	4,6
Niederlande	4,3
Schweiz	3,9
Taiwan	1,9
Norwegen	1,9
Dänemark	1,6
Australien	1,6
Sonstige	3,3

Seit Fondsaufgabe



Snap +151,6%



Deere & Co +122,5%



Square +98,4%



CrowdStrike +87,%

Stand: 18.03.2021

Quelle: CrowdStrike, Medium, Snap, The Verge

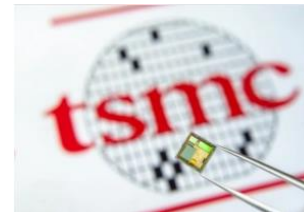
# Der Fonds im Überblick - die Sektor-Struktur

Sektor	Anteil in %
IT	38,3
Gesundheitswesen	21,3
Nicht-Basiskonsumgüter	11,4
Industrie	9,8
Roh-, Hilfs- & Betriebsstoffe	7,7
Finanzwesen	3,7
Telekommunikationsdienste	3,1
Basiskonsumgüter	1,3
Versorgungsbetriebe	0,5
Sonstige	1,2

Die Digitalisierung ist der Kern-Faktor unseres Alltags von morgen

- Vorteil: In der IT-Branche gibt es viele nachhaltige Unternehmen.
- Anteil nachhaltiger Unternehmen im PRIMA - Zukunft = 53,6%

Seit Fondsaufgabe  
13.07.2020



TSMC  
+76,6%



Trimble  
+75,8%



Alfen  
+75,8%



Nidec  
+72,9%

Stand: 18.03.2021

Quelle: EETimes, Trimble, Lam Research, Medium

# Diese Branchen gestalten die Zukunft... und generieren Performance in 2021

Gaming und virtuelle Realität



Agrarwirtschaft



Digitalisierung



Zahlungsabwicklung



Quellen: electronicsweekly.com, Trimble, Medium, Renewable Watch

# Gewinner und Verlierer im laufenden Jahr

## 30.12.2020 - 18.03.2021

### Gewinner

Position	Performance in %
iRobot	+56,7
SFC Energy	+48,7
Deere	+47,0
Huazhu Group	+42,0
Corteva	+28,5

### Verlierer

Position	Performance in %
Bluebird Bio	-27,7
M3	-24,2
Orsted	-23,9
Afterpay	-23,2
Nel ASA	-20,9

Stand: 18.03.2021

# Die Gewinner

## 30.12.2020 - 18.03.2021



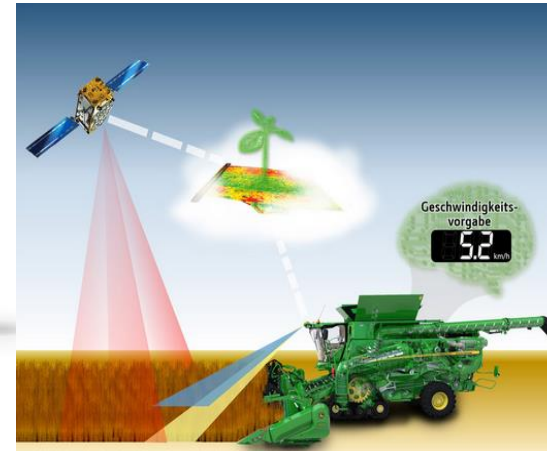
iRobot: +56,7%

- Anbieter von Saug- und Wischrobotern.
- Das Unternehmen hat für das vergangene Jahr gute Zahlen gebracht.
- Der Umsatz stieg um 17,8% und der Gewinn um 72,4%.



SFC Energy: +48,7%

- Hersteller von Methanol- und Wasserstoff-Brennstoffzellen zur netzfernen Stromversorgung.
- SFC Energy partizipiert an dem Ausbau von 5G und der Nachfrage von umweltschonenderen Alternativen zu Diesel-Generatoren.



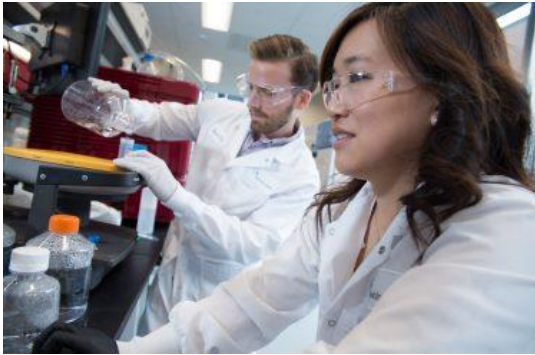
Deere +47,0%

- Größter Hersteller von landwirtschaftlichen Maschinen
- Agrarpreise erreichten ihr höchstes Level seit 2014. im Februar stieg der FAO food price index um 16,7%.
- Das verbessert die wirtschaftliche Lage von Landwirten und regte deren Konsum an.

Quellen: iRobot, SFC Energy, Agri Technica

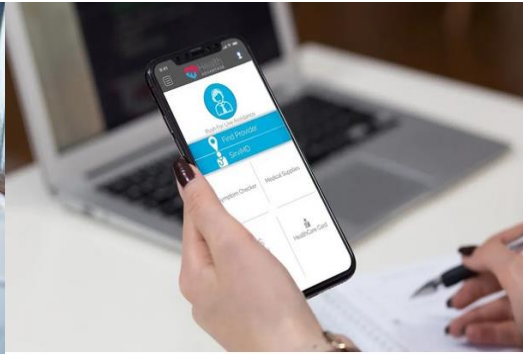
# Die Verlierer

30.12.2020 - 18.03.2021



## Bluebird Bio -27,7%

- Entwickler von Gentherapien für schwere genetische Störungen und Krebs.
- Musste seine Studien zur Sichelzellerkrankung unterbrechen.
- Ein Zusammenhang zwischen der Therapie und einer auftretenden Krebserkrankung wird von Bluebird Bio als sehr unwahrscheinlich klassifiziert.



## M3 -24,2%

- Plattformanbieter für medizinische Dienstleistungen über das Internet.
- Analysten reduzierten ihre Preiserwartungen.
- Durch eine sich verbessernde Coronavirus Pandemie könnte die Nachfrage nach einem rasanten Anstieg wieder etwas abflauen.



## Orsted -23,9%

- Ein Energiekonzern mit Marktführerschaft bei Offshore-Windenergie.
- Im heiß gelaufenen Green-Tech Bereich gab es eine Korrektur.
- Zusätzlich haben die Zahlen enttäuscht.

Quellen: Bluebird Bio, Avenga, Orsted

# Was hat sich im Fonds verändert? - Neue Unternehmen

- AbCellera
  - Entwickler einer auf künstlicher Intelligenz basierenden Antikörper-Plattform.
  - Antikörperkandidaten können innerhalb von Wochen, anstatt von Monaten, identifiziert werden.
  - Verleiht seinen Kunden einen Wettbewerbsvorteil.
  
- Afterpay
  - Anbieter von Buy Now Pay Later Lösungen
  - Bietet nicht nur Bezahlösungen an, sondern wird ebenfalls von Kunden als Such-Plattform für online Händler genutzt.
  - Der Käufer zahlt nichts und der Händler muss seinem Geld nicht hinterherrennen.



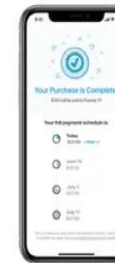
## Afterpay Enables In-Store Payments In US



Approved transaction amount visible within Afterpay app



Customers pay with virtual card in mobile wallet and verify normally

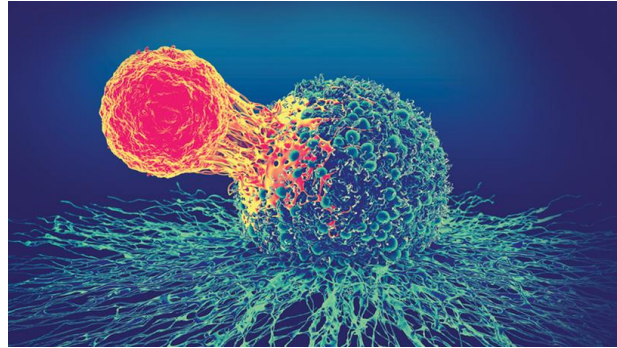


Transaction is completed and recorded in history

# Was hat sich im Fonds verändert? - Neue Unternehmen

## ■ Personalis

- Entwickler einer Plattform von molekularen Daten über Krebserkrankungen und Immunantworten von Patienten.
- Analysiert alle ca. 20.000 menschlichen Gene, im Gegensatz zu vielen Krebs-Panels, die nur etwa 50-500 Gene abdecken.
- Die Verfolgung der Tumorentwicklung macht die Analysen des Unternehmens wertvoller.



## ■ Amyris

- Zaubert aus Hefe teure Inhaltsstoffe.
- teure Inhaltsstoffe, z.B. aus der Kosmetikindustrie oder Lebensmittelindustrie, werden günstiger und umweltschonender hergestellt.

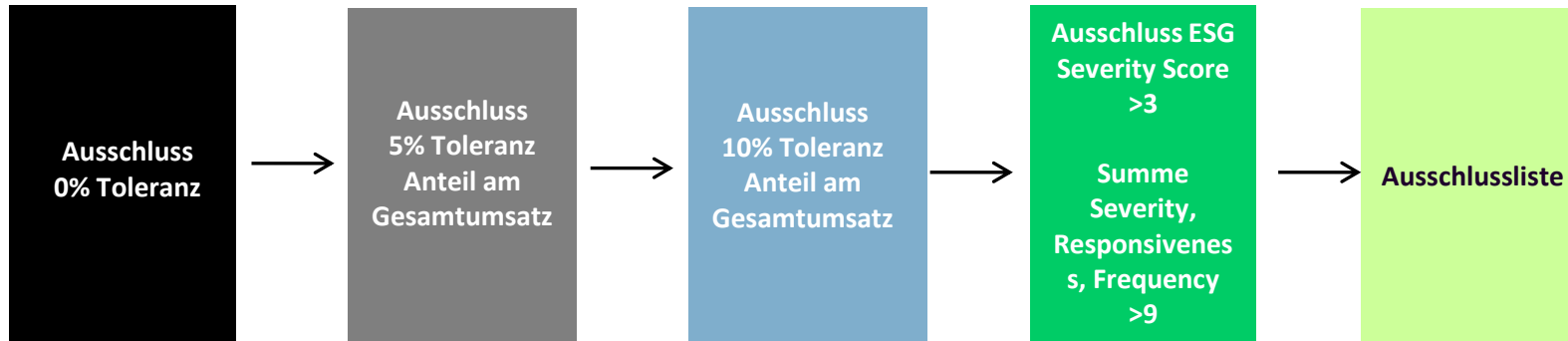


Quellen: Personalis, Synthetic

# Was hat sich im Fonds verändert? – Nachhaltigkeit – der PRIMA – Zukunft ist nun ein Artikel 8 Fonds

- ACATIS hat seine Kunden über die Wichtigkeit von 54 Nachhaltigkeitskriterien befragt.
- Versand an 6.404 Adressen mit 403 vollständigen Antworten
- 3 Themenblöcke
  - Kontroverse Aktivitäten (24)
  - Environmental-, Social- und Governance-Kriterien (ESG) (13)
  - Sustainable Development Goals (SDG) der UNO (17)
- Antwortmöglichkeiten: „Sehr wichtig“, „wichtig/mit Toleranzgrenze“ und „weniger wichtig“
- Für jeden Teilnehmer werden etwa 50 Bäume auf 6 ha im Bergischen Land anzupflanzen – pro Jahr werden sie ca. 500 t Kohlendioxid aus der Atmosphäre aufnehmen können

# Was hat sich im Fonds verändert? – Nachhaltigkeit: der PRIMA – Zukunft ist nun ein Artikel 8 Fonds



## Beispiele

- Gefährliche Chemikalien
- Unkonventionelle Öl- und Gasförderung
- Zivile Handfeuerwaffen
- Beteiligung an Herstellung/Vertrieb kontroverser Waffen
- Signifikante Beteiligung an Herstellern von Streumunition oder Antipersonenminen

## Beispiele

- Herstellung von an Tieren getesteten Kosmetikprodukten
- Herstellung oder Verkauf von Pelzprodukten
- Pornografie

## Beispiele

- Intensivlandwirtschaft: Massentierhaltung
- Umsatz mit Rüstungsgütern
- Herstellung von konventionellen Waffen, Kernkomponenten oder Dienstleistungen für konventionelle Waffen
- Umsatz durch Herstellung anderer militärisch genutzter Gegenstände und Dienstleistungen

## Beispiele

- Umweltstrategie
- Umweltverschmutzung
- Korruption
- Achtung der Menschenrechtsstandards
- Kinder- und Zwangsarbeit
- Grüne Produkte und Dienstleistungen
- Grundlegende Arbeitsrechte
- Nicht-Diskriminierung

- Steigende Zinsen – erhöhte Inflationserwartungen
  - Die Kombination aus vermindertem Angebot und einer sich erhöhenden Nachfrage lässt die Preise steigen.
  - Gegenbewegung der Fed und EZB – eine Zinserhöhung ist bis 2023 nicht geplant – das spricht für den Aktienmarkt.
  - Korrekturen bei den teuren Wachstumstiteln, Erholung bei den von Corona abgestraften Titeln.
- Corona beschleunigt die Forschung – die Biotechnologie besitzt enormes Potenzial
  - Der Einsatz von Therapien basierend auf mRNA erscheint vielversprechend – auch bei anderen Erkrankungen, wie Krebs.
  - Das ist nur ein Beispiel der uns bevorstehenden Revolution im Gesundheitssektor – immer mehr Krankheiten werden heilbar.

- Die neue Art des Value-Investings – eine Kombination aus Value und Zukunft.
  - Unternehmen mit innovativen Geschäftsmodellen – gestalten die Zukunft.
  - Bestehende Unternehmen, die sich stetig weiterentwickeln und regelmäßig neu definieren – bringen die Zukunft in unseren Alltag.
- Wir investieren in Unternehmen mit **starken Geschäftsmodellen** und **Branchen mit Rückenwind**, zu einem günstigen Preis.
- Das Portfolio ist diversifiziert – kurzfristige Volatilität wird durch langfristig hohe Ertragschancen belohnt.
- Sie sind in guten Händen, mit
  - PRIMA Fonds als vertrauenswürdigem Ansprechpartner und
  - ACATIS als renommiertes Value Haus, dass sich sorgfältig um Ihr Kapital kümmert.

<b>Fondsname</b>	PRIMA - Zukunft	<b>Anteilsklasse</b>	A	G
<b>Kategorie</b>	Global investierender Aktienfonds	<b>Ertragsverwendung</b>	Ausschüttend	
<b>Anlageberater</b>	ACATIS Investment KVG mbH	<b>ISIN</b>	LU2129774894	LU2129774977
<b>Domizil</b>	Luxemburg	<b>WKN</b>	A2P06J	A2P06K
<b>Fondswährung</b>	Euro	<b>Verwaltungsgebühr</b>	1.78% p.a.	1.03% p.a.
<b>Vertriebszulassung</b>	AT, DE, LU	<b>Ausgabeaufschlag</b>	bis zu 5,0%	0,0%
<b>Preisfeststellung</b>	täglich	<b>Fondsvolumen</b>	16,6 Mio. (17.03.2021)	
<b>Geschäftsjahresende</b>	31.12.	<b>KAG</b>	IPConcept (Luxemburg) S.A.	
<b>Rechtsform</b>	Fonds commun de placement (fcp)	<b>Depotbank</b>	DZ Privatbank S.A.	
<b>Auflagedatum</b>	13.07.2020	<b>Wirtschaftsprüfer</b>	PWC Luxemburg	

- **FondsKonzept Online-Konferenz mit Yefei Lu (Shareholder Value Management AG)** (PRIMA – Globale Werte) **Dienstag, 06. April 2021, 11:00 Uhr**  
Anmeldung unter: [www.primafonds.com](http://www.primafonds.com)
- **Fondsmanager-Dialog mit Frank Fischer, Yefei Lu und Heiko Böhmer (Shareholder Value Management AG)** (PRIMA – Globale Werte) **Dienstag, 27.04.2021, 10:00 Uhr**  
Anmeldung in Kürze unter: [www.primafonds.com](http://www.primafonds.com)
- **Fondsmanager-Dialog mit Dr. Hendrik Leber und Johannes Hesche (ACATIS Investment KVG mbH)** (PRIMA – Global Challenges) **Dienstag, 18.05.2021, 11:00 Uhr**  
Anmeldung in Kürze unter: [www.primafonds.com](http://www.primafonds.com)



**BAUMPATENSCHAFT**

Die PRIMA Fonds Service GmbH pflanzt für  
**Max Mustermann**  
einen Baum in Odenthal/Bergisches Land.

*Walter Schmitz*  
Walter Schmitz  
Geschäftsführer PRIMA Fonds Service GmbH

Engelplatz 59-61 • 63897 Mittenberg • Telefon: +49 (0)9371-94867-240 • Telefax: +49 (0)9371-94867-241 • E-Mail: info@primafonds.com • www.primafonds.com

Gemeinsam mit Hubertus Prinz zu Sayn-Wittgenstein-Berleburg pflanzt die PRIMA Fonds Service GmbH 20.000 Bäume.

Wälder sind einzigartige und wichtige Lebensräume für unsere heimische Tier- und Pflanzenwelt sowie Orte der Ruhe und Erholung für uns Menschen.

Auch der von uns für Sie gepflanzte Baum wird viele Jahrzehnte Gutes für Menschen, Tiere und unser Klima bewirken.

Gerne kontaktieren wir Sie im Nachgang der Präsentation

## PRIMA Fonds Service GmbH

### Standort Miltenberg:

Engelplatz 59-61  
63897 Miltenberg

### Standort Bergisch Gladbach:

Zehntweg 16  
51467 Bergisch Gladbach

### Sie erreichen uns per:

Telefon: 09371-94867-240

Fax: 09371-94867-241

E-Mail: [info@primafonds.com](mailto:info@primafonds.com)

Web: [www.primafonds.com](http://www.primafonds.com)



**Jan-Peter Schott**

Geschäftsleitung

Mobil: 0175-3642335

[schott@primafonds.com](mailto:schott@primafonds.com)

Besuchen Sie uns auch auf:



Die in diesem Dokument enthaltenen Informationen werden ausschließlich zu Informationszwecken zur Verfügung gestellt und stellen weder ein Angebot zum Kauf oder Verkauf noch eine Aufforderung zur Abgabe eines Angebots zum Kauf oder Verkauf des dargestellten Produkts dar. Die vorliegenden Informationen richten sich ausschließlich an professionelle Investoren und Vertriebspartner der PRIMA Fonds Service GmbH und sind nicht zur öffentlichen Verbreitung bestimmt. Die Weitergabe oder Vervielfältigung dieser Unterlage, Verwertung und Mitteilung ihres Inhalts an unberechtigte Dritte, z.B. Personen außerhalb der Firma des Vertriebspartners, ist unzulässig. Sämtliche Rechte sind vorbehalten.

Allein verbindliche Grundlage für den Erwerb von Investmentanteilen sind der jeweils gültige Verkaufsprospekt und die Wesentlichen Anlegerinformationen, ergänzt durch den letzten Jahres- und Halbjahresbericht des Fonds. Diese Unterlagen können kostenlos bei der PRIMA Fonds Service GmbH, Engelplatz 59-61, 63897 Miltenberg, Tel. +49 (0)9371 94867 240, [info@primafonds.com](mailto:info@primafonds.com), angefordert sowie unter [www.primafonds.com](http://www.primafonds.com) heruntergeladen werden.

Beratungsleistungen werden von der PRIMA Fonds Service GmbH nicht erbracht. Die Informationen, die in dieser Präsentation enthalten sind, stellen keine Anlageberatung dar. Die Ausführungen gehen von unserer Beurteilung der gegenwärtigen Rechts- und Steuerlage aus. Vor dem Kauf sollte eine ausführliche und an der individuellen Kundensituation ausgerichtete Beratung durch Steuer-, Rechts- und / oder Anlageberater erfolgen.

Alle Angaben zur Wertentwicklung folgen, sofern nicht ausdrücklich anders angegeben, der BVI-Methode und berücksichtigen alle laufenden Kosten des Fonds ohne den Ausgabeaufschlag. Weitere Kosten, die auf Anlegerebene anfallen können (z.B. Depotkosten), werden nicht berücksichtigt. Wertentwicklungen der Vergangenheit, simuliert oder tatsächlich realisiert, sind kein verlässlicher Indikator für die künftige Wertentwicklung.

Anlagen in Fonds sind sowohl mit Chancen als auch mit Risiken verbunden. Der Marktwert einer Anlage kann sowohl steigen als auch fallen. In der Vergangenheit erzielte Renditen und Wertentwicklungen bieten keine Gewähr für die Zukunft; in manchen Fällen können Verluste den ursprünglich investierten Betrag übersteigen. Bei Anlagen in Auslandsmärkten können Wechselkursschwankungen den Gewinn beeinflussen. Soweit gesetzlich zulässig, wird keine Gewähr dafür übernommen, dass die in diesem Dokument enthaltenen Ergebnisse und Ertragsprognosen erreicht werden. Soweit gesetzlich zulässig, wird ebenfalls keine Gewähr dafür übernommen, dass alle Annahmen, die für die Erreichung der Ergebnisse oder Ertragsprognosen relevant sind, berücksichtigt oder erwähnt worden sind.

Der Inhalt dieses Dokuments stammt aus öffentlich zugänglichen Quellen, die als verlässlich angesehen werden. Für die Richtigkeit und Vollständigkeit der Informationen oder jeglicher Bedingungen eines zukünftigen Geschäftsangebots unter den hier genannten Voraussetzungen kann keine Gewähr übernommen werden, und weder die Weitergabe dieser Präsentation noch die Zurverfügungstellung weiterer Materialien begründet irgendwelche Aufklärungs- und Informationspflichten außerhalb der investmentrechtlichen Vorschriften. Insbesondere besteht keine Verpflichtung, Angaben, die sich ex post als falsch herausstellen, zu korrigieren.

In dieser Präsentation wurde Finanzanalysematerial miteinbezogen. Wir weisen darauf hin, dass dieses Material nicht allen gesetzlichen Anforderungen zur Gewährleistung der Unvoreingenommenheit von Finanzanalysen genügt und nicht dem Verbot unterliegt, vor Veröffentlichung der „Finanzanalyse“ mit darin genannten Finanzinstrumenten zu handeln. Wir weisen in diesem Zusammenhang ferner auf Umstände und Beziehungen hin, die nach ihrer Auffassung Interessenkonflikte begründen können.

Die Verbreitung der vorliegenden Informationen sowie das Angebot der hier genannten Investmentanteile ist in vielen Ländern unzulässig, sofern nicht von der Verwaltungsgesellschaft des Sondervermögens eine Anzeige bei den örtlichen Aufsichtsbehörden eingereicht bzw. eine Erlaubnis von den örtlichen Aufsichtsbehörden erlangt wurde. Soweit eine solche Anzeige/Genehmigung nicht vorliegt, sind die hier enthaltenen Informationen nicht als Angebot zum Erwerb von Investmentanteilen zu verstehen. Bitte nehmen Sie gegebenenfalls mit einer örtlichen Vertriebsstelle Verbindung auf. Dieses Produkt kann nicht von US-Personen erworben werden.