

## Update zum PRIMA – Global Challenges mit

Johannes Hesche (ACATIS Investment KVG mbH) und  
Jan-Peter Schott (PRIMA Fonds Service GmbH)



Morningstar Sustainability Rating™  
Rang 1 in % von 1.000 Fonds der Kategorie  
„Branchen: Ökologie“. Stand: 31.03.2021

Mittwoch, 16. Juni 2021, 11:00 Uhr

- Der Fonds
  - Das Nachhaltigkeitskonzept
  - Transparenz
  - 5-Jahres-Fondsperformance +69,1% (bis 30.05.2021), YTD (30.05.)  
+4,6%
  - Die Portfoliostruktur
  - Die besten und schlechtesten Performer
- Die Halbleiterindustrie
  - Einführung und Überblick
  - Die Halbleiteraktien im Fonds
- Der Blick nach vorn – mit den richtigen Aktien in einem schwierigem Umfeld
- Marketing: Die PRIMA Baumpflanzaktion

## Nachhaltigkeitskonzept: Investieren Sie in eine lebenswerte Zukunft

---

### Strenge Ausschlusskriterien

- Atomenergie
- Grüne Gentechnik, Chlorkohlenwasserstoffe, Pestizide
- Rüstung
- Fossile Brennstoffe
- Tabak
- Pornographie
- Alkohol
- Tierversuche
- Glücksspiel
- Umweltverstöße
- Verstöße gegen Menschen-rechts- und Arbeitsnormen
- Korruption / Bilanzfälschung

### Positivselektion

- Klimawandel
- Trinkwasser
- nachhaltige Waldwirtschaft
- Erhalt der Artenvielfalt
- Umgang mit der Bevölkerungsentwicklung
- Bekämpfung der Armut
- verantwortungsvolle Führungs- (Governance-) Strukturen

## CO<sub>2</sub>-Fußabdruck des PRIMA – Global Challenges

Carbon Footprint 30.07.2020	Emissionen	Differenz	Relative Carbon Footprint
PRIMA – Global Challenges Volumen: <b>110,94</b> Mio. Euro	<b>6.134,8</b> tCO <sub>2</sub> e	<b>-55,7 %</b>	<b>58,2</b> tCO <sub>2</sub> e / EUR Mio invested
MSCI World Index	<b>13.857,6</b> tCO <sub>2</sub> e		<b>131,5</b> tCO <sub>2</sub> e / EUR Mio invested
Carbon Footprint 08.08.2019	Emissionen	Differenz	Relative Carbon Footprint
PRIMA – Global Challenges Volumen: <b>71,45</b> Mio. Euro	<b>4.392,4</b> tCO <sub>2</sub> e	<b>-70,6 %</b>	<b>59,5</b> tCO <sub>2</sub> e / EUR Mio invested
MSCI World Index	<b>14.928,5</b> tCO <sub>2</sub> e		<b>207,2</b> tCO <sub>2</sub> e / EUR Mio invested

## Transparenz: Aktuelle Portfoliozusammensetzung

### A

#### Advanced Micro Devices

Atlas Copco  
Aurubis  
Autodesk

### B

Befesa  
Group  
Berkeley  
BillerudKorsnäs  
bioMérieux

### C

Canadian National Railway  
Coloplast  
CSX Corporation

### D

Dassault Systèmes

### E

EDP Renováveis

### F

Fabergé  
First Solar

### G

Benesse  
Geberit  
Gecina

### H

Hannon Armstrong  
Hannover Rück  
Henkel  
Herman Miller

### I

Intel  
Interface

### K

Kingfisher  
Konica Minolta  
Kurita Water Industries

### L

Lenzing

### N

Nordex

### O

Ørsted  
Ormat Technologies

### P

Pearson  
Pennon Group

### R

Ricoh  
Rockwool International

### S

Scatec Solar ASA  
Severn Trent Plc.  
SKF  
Smith & Nephew  
Sonova Holding  
Steelcase  
STMicroelectronics  
SunPower  
Swiss RE

### T

Tarkett SA

### U

Union Pacific  
Utilities Group

### X

Xerox

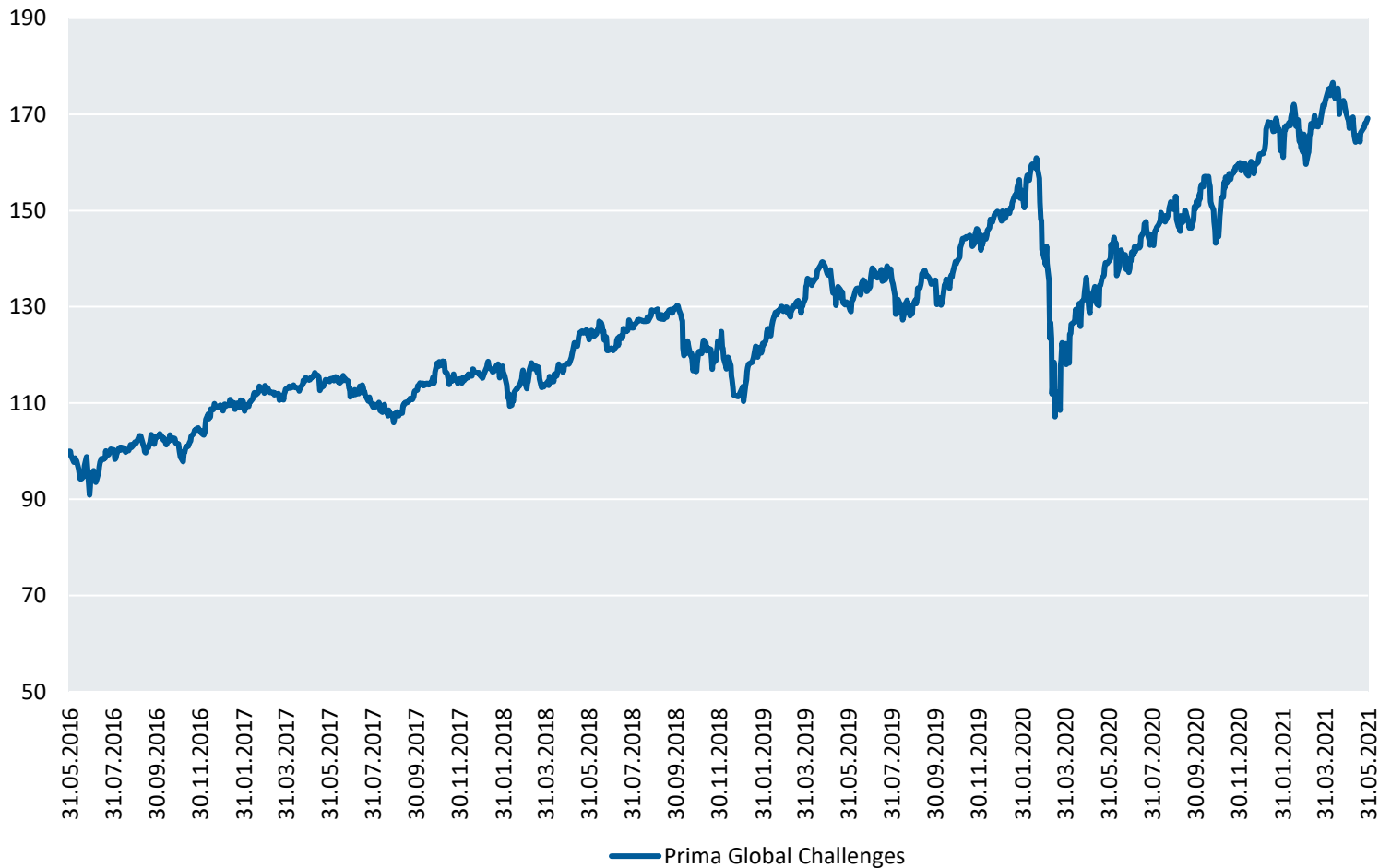
Signify

United



Factbook unter: [www.primafonds.com/downloads/](http://www.primafonds.com/downloads/)

## 5-Jahres-Fondsperformance +69,1% (31.05.2016 bis 31.05.2021), YTD +4,6%



# Der Fonds: Länder- und Branchenstruktur

Länder	Anteil in %
USA	35,1
Schweiz	8,3
Dänemark	8,1
Frankreich	8,1
Großbritannien	8,0
Schweden	7,0
Kanada	6,1
Deutschland	5,8
Niederlande	4,3
Spanien	2,8
Japan	1,9
Norwegen	1,1

Sektor	Anteil in %
Industrie	35,1
IT	30,4
Gesundheitswesen	9,7
Finanzwesen	7,7
Versorgungsbetriebe	6,8
Nicht-Basiskonsumgüter	3,0
Basiskonsumgüter	2,4
Roh-, Hilfs- & Betriebsstoffe	1,4
Immobilien	0,5

# Gewinner und Verlierer im laufenden Jahr

## 30.12.2020 - 31.05.2021

### Gewinner

Position	Performance in %
Ricoh Co.	+84,0
Interface Inc.	+64,5
Signify	+51,0

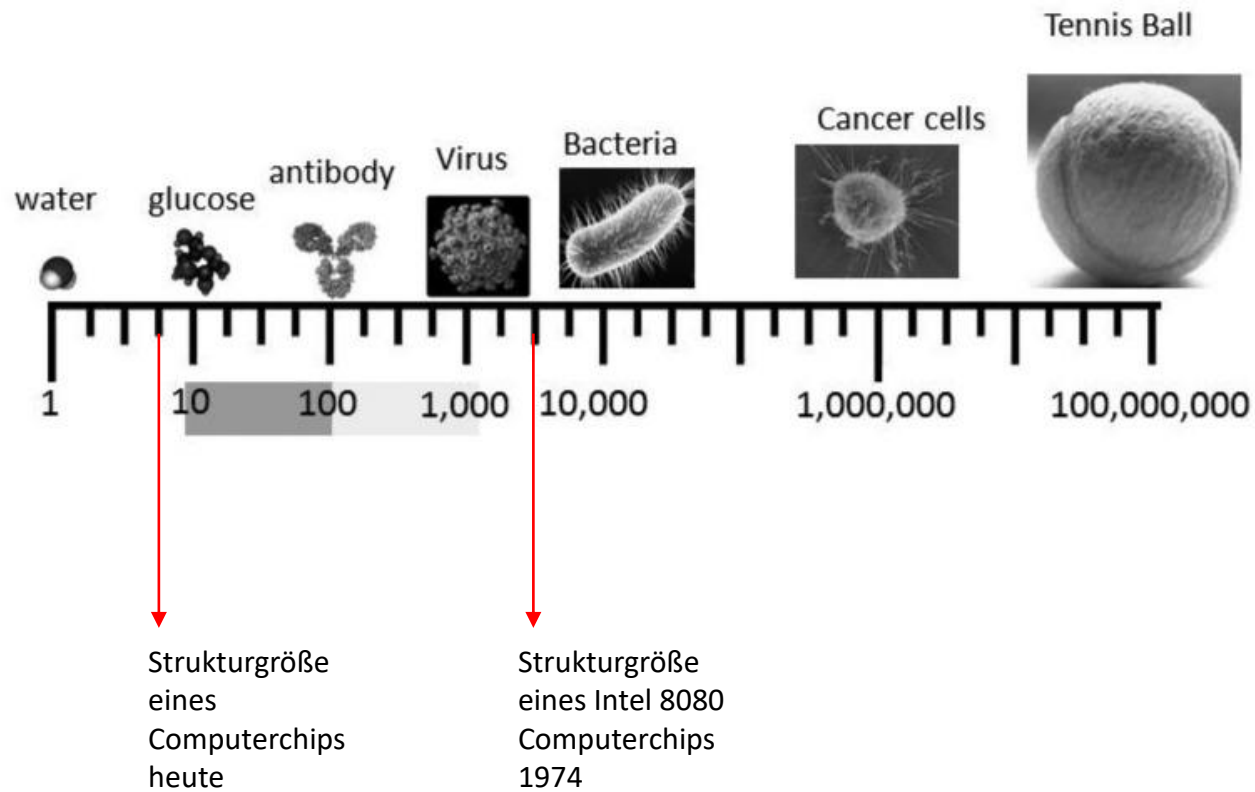
### Verlierer

Position	Performance in %
Orstedt	-25,7
Ormat Technologies	-23,4
First Solar	-21,1



# Chip-Strukturen im Größenvergleich

Größenvergleich von Molekülen, Viren, Zellen und Computerchips in Nanometern



## Die Halbleiteraktien im Fonds

# Bei Computerchips reden wir über „richtig klein“

1 nm – 10 nm	100 nm – 1 µm	100 µm – 1mm	1 mm – 1 cm
7 nm – Strukturgröße eines Microchips	380 – 780 nm – Wellenlänge des sichtbaren Lichtes	Durchmesser eines menschlichen Haares	Dicke der Euromünze
2nm – Durchmesser der DNS Doppelhelix	160 nm – Größe des Coronavirus		

Quelle: div. Unternehmenspräsentationen, Wikipedia

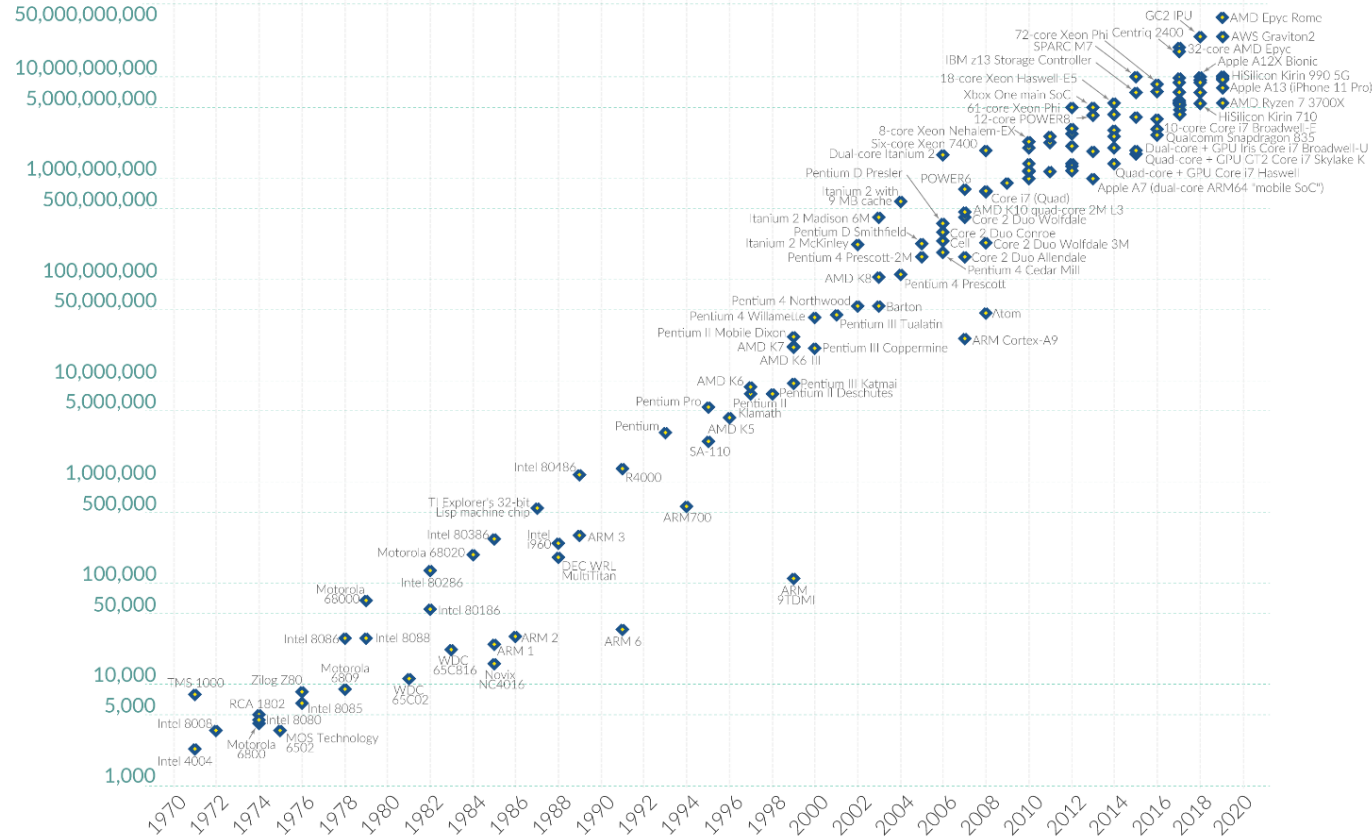
# Immer schnellere Chips durch mehr kleinere Transistoren

## Moore's Law: The number of transistors on microchips doubles every two years

Our World in Data

Moore's law describes the empirical regularity that the number of transistors on integrated circuits doubles approximately every two years. This advancement is important for other aspects of technological progress in computing – such as processing speed or the price of computers.

### Transistor count



Data source: Wikipedia ([wikipedia.org/wiki/Transistor\\_count](https://wikipedia.org/wiki/Transistor_count))  
 OurWorldinData.org – Research and data to make progress against the world's largest problems. Licensed under CC-BY by the authors Hannah Ritchie and Max Roser.

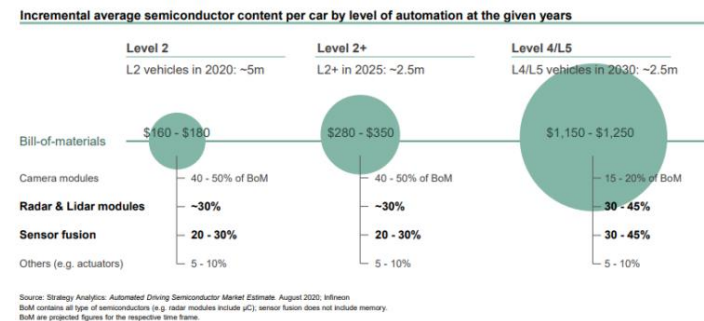
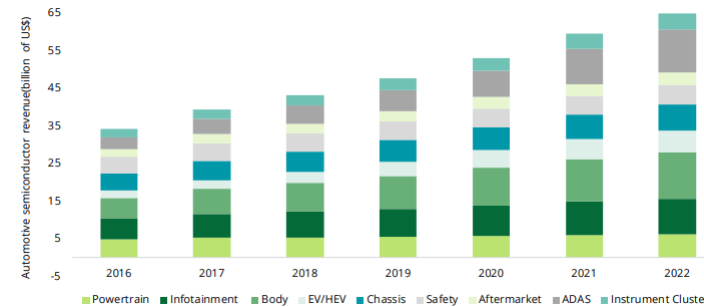
Quelle: ourworldindata.org

# Je leistungsfähiger ein Chip, desto komplizierter ist die Produktion

- Immer kleinere Schaltkreise
  - Strukturgröße der künftigen Microchipgenerationen schrumpft zukünftig auf 3 nm.
  - Neue Produktionstechnologien wie „Extreme Ultraviolet Lithography“ werden noch wichtiger.
  - Mehr Transistoren auf immer kleineren Flächen und in mehreren Schichten lassen Computerchips immer schneller werden.
- Immer schnellere Taktraten
- Immer teurere Fabriken – 1 Mrd., 5 Mrd., 10 Mrd., 20 Mrd.
  - Die Produktion von modernen Computerchips wird technologisch immer schwieriger.
  - Es bilden sich einzelne Spezialisten für Design und Produktion heraus.
- Wer hält da noch mit?
  - Intel ist eine der wenigen Firmen, die sowohl Chips entwirft als auch selbst produziert.
  - AMD ist einer der erfolgreichsten Chipdesigner und baut seine Produktpalette kontinuierlich aus.

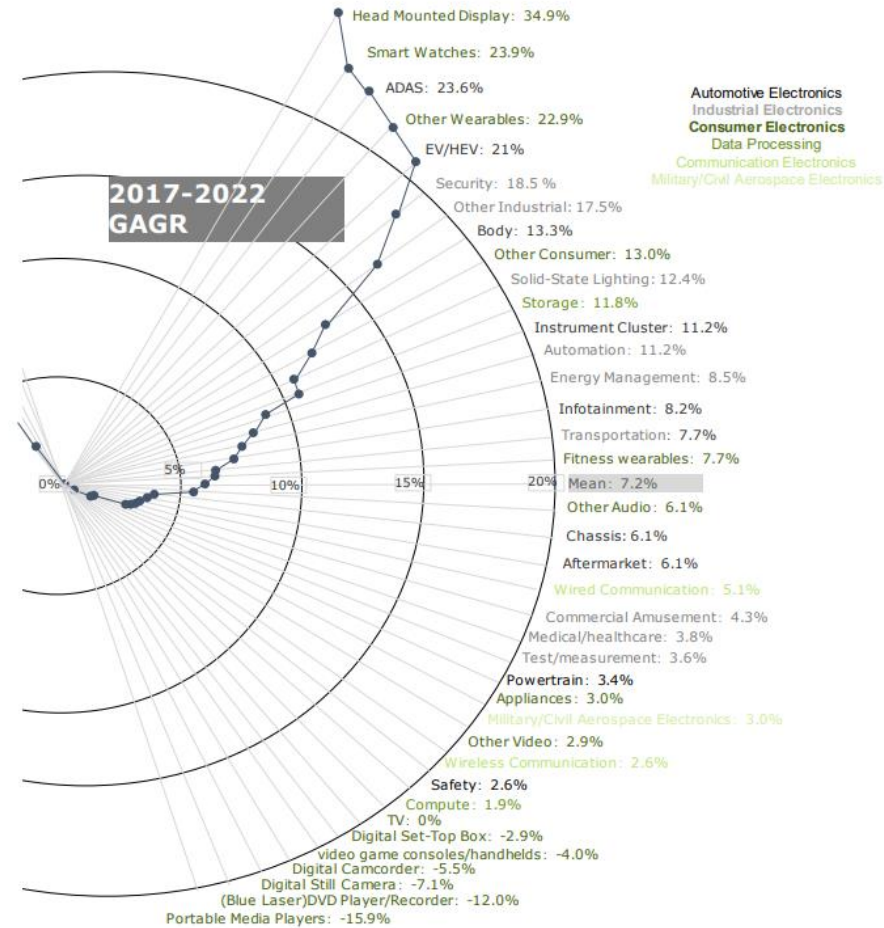
# Wir sind abhängig von den Computerchips

- Automobile brauchen immer mehr Computerchips
  - Assistiertes oder autonomes Fahren wird erst durch Computerchips und Sensoren möglich.
  - Die Anzahl der Sensoren hat sich über die letzten Jahre vervielfacht.
  - Der Kostenanteil von Chips an den Automobilkosten ist deutlich gestiegen.
  - Neue Technologien schaffen weiteren Bedarf an sehr durchdachten Computerchips.
- Covid -19 hat Lieferketten durchbrochen und sorgt für einen globalen Lieferengpass bei Computerchips.
- VW und Daimler haben bereits berichtet, dass die Anzahl der ausgelieferten Autos durch die Chipknappheit begrenzt wird.



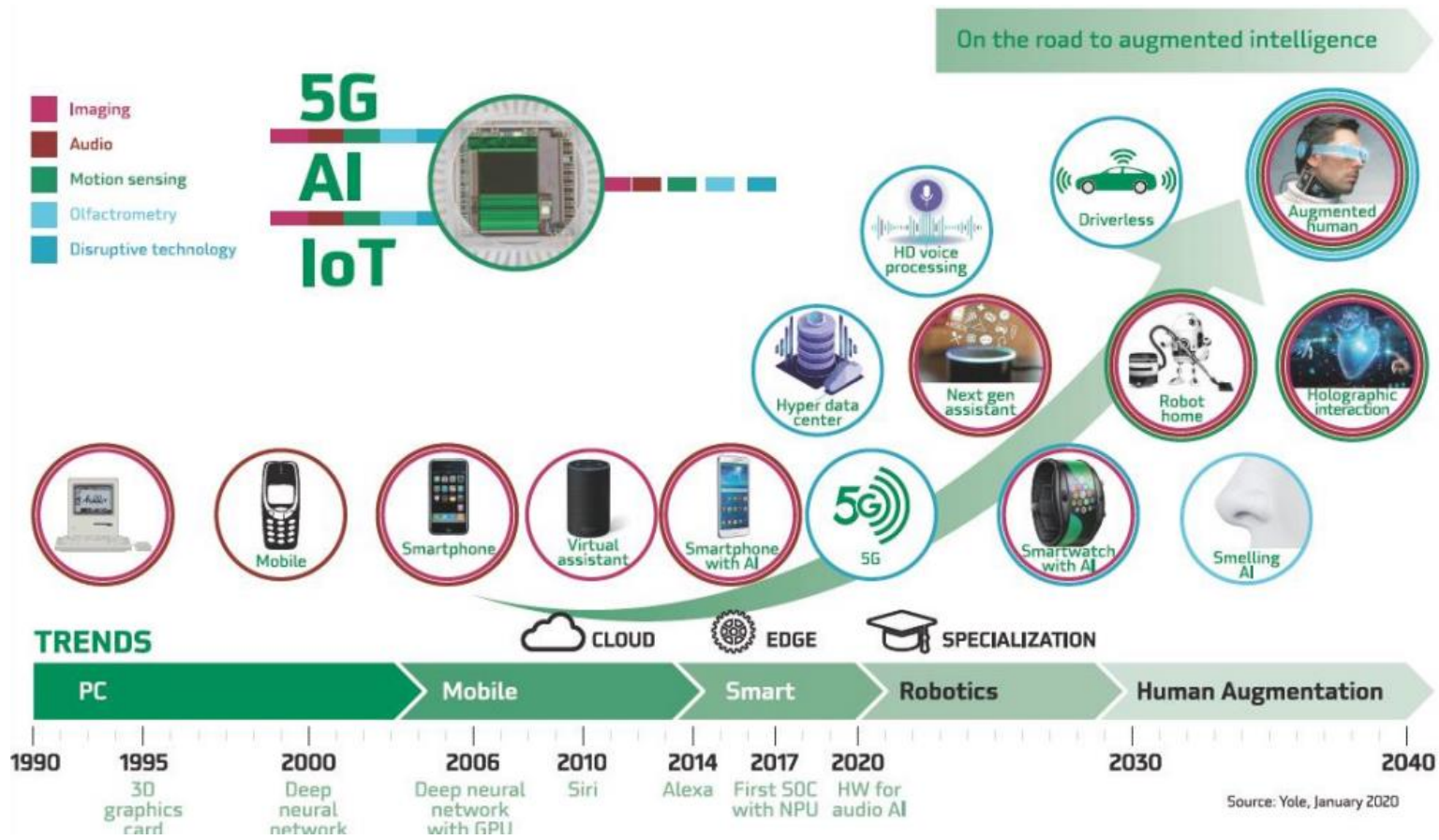
# Halbleiterindustrie als langfristiger Wachstumsmarkt

- Computerchips sind die „Schaufeln“ der digitalen Zukunft.
- Computerchips halten Einzug in allen möglichen Endmärkten und Bereichen (vom Auto bis zum Thermomix).
- Leistungsfähigere Computerchips eröffnen neue Geschäftsfelder und Märkte, die wiederum neue Chips brauchen.
  - Durch 5G können mehr Daten in kürzerer Zeit übertragen werden.
  - Dadurch werden selbstfahrende Autos überhaupt erst möglich.
  - Selbstfahrende Autos brauchen ihrerseits wieder mehr Computerchips.



Source: Gartner, Deloitte analysis

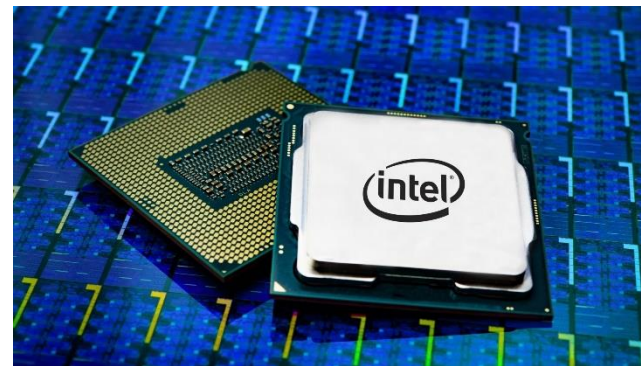
# Die Halbleiterindustrie ist unerlässlich für technologischen Fortschritt



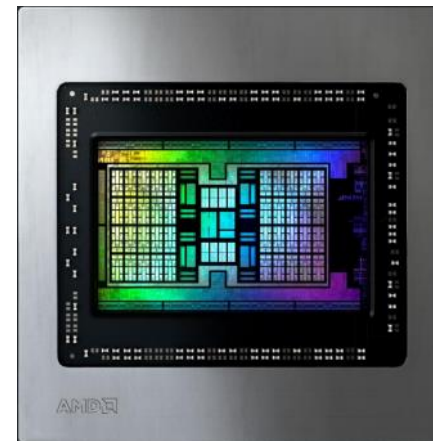
Quelle: Besi Investor Präsentation, November 2020



- Intel ist ein vollintegrierter Computerchiphersteller
  - Im Bereich Chipdesign besitzt Intel ein wesentlich breiteres Produktportfolio als AMD und Nvidia.
  - Im Foundry-Geschäft ist Intel schwächer aufgestellt als Samsung und TSMC.
- Intel hat Probleme mit der Produktion von Chips mit kleiner Strukturgröße. Daher wurde entschieden, Chips mit kleiner Strukturgröße von Samsung und TSMC produzieren zu lassen.
- Der neue Intel CEO Pat Gelsinger ist seit Februar 2021 am Steuer.
  - Wir kennen ihn schon seit vielen Jahren von der Führungsspitze bei VMware.
  - Er will Intel technologisch wieder an die Spitze führen.
  - Es wird spannend, wie er den Spagat zwischen Auslagerung und notwendigen Investitionen stemmt.
- Intel ist mit einem KGV von 13 und einer IRR von >10% deutlich günstiger bewertet als die Konkurrenz.



- AMD entwirft Hochleistungschips und lässt diese von Spezialisten fertigen.
  - Durch besseres Design und bessere Fertigungsqualität ist AMD mittlerweile in Sachen Leistung stärker als Intel.
  - Die Lösung von Globalfoundries als Produzent war ein wesentlicher Erfolgsfaktor.
- Durch die Xilinx Akquisition bekommt AMD breiteren Marktzugang im Geschäft mit Datenzentren und im Bereich Telekommunikation.
- Die AMD Aktie erscheint mit einem KGV von 60 viel teurer als Intel. Aufgrund der deutlich besseren Wachstumsaussichten und der technologischen Vorteile besteht trotzdem hohes Überraschungspotential.



- Wir bleiben optimistisch. Als Investoren setzen wir auf Themen, die die Welt positiv verändern und auf die Gewinner dieser Trends.
- Heiße Aktien wackeln – wir schützen uns mit soliden Titeln, die losgelöst von Politik und Zinspolitik eine gute Zukunft vor sich haben.
- Im PRIMA - Global Challenges sind wir nicht von kurzfristigen Spekulationen abhängig. Es wird langfristig investiert.
- Inflation schadet den Aktien nicht. Die Maßnahmen gegen Inflation sind wirtschaftsschädigend.
- Blasen platzen aber erst, wenn Notenbanken die Zügel anziehen.
  - Wenn die Inflation steigt oder die Konjunktur überhitzt, verknappen Notenbanken das Geld.
  - Von diesem Punkt sind wir noch entfernt, so dass wir bis auf weiteres den Aktienboom weiterverfolgen können.

prima  
Fonds

**BAUMPATENSCHAFT**

Die PRIMA Fonds Service GmbH pflanzt für  
**Max Mustermann**  
einen Baum in Odenthal/Bergisches Land.

*Walter Schmitz*  
Walter Schmitz  
Geschäftsführer PRIMA Fonds Service GmbH

Engelplatz 59-61 • 63897 Mittenberg • Telefon: +49 (0)9371-94867-240 • Telefax: +49 (0)9371-94867-241 • E-Mail: info@primafonds.com • www.primafonds.com

Die PRIMA Fonds Service GmbH pflanzt 10.000 Bäume.

Wälder sind einzigartige und wichtige Lebensräume für unsere heimische Tier- und Pflanzenwelt sowie Orte der Ruhe und Erholung für uns Menschen.

Auch der von uns für Sie gepflanzte Baum wird viele Jahrzehnte Gutes für Menschen, Tiere und unser Klima bewirken.

Wir kommen nach der Veranstaltung auf Sie zu.

## PRIMA Fonds Service GmbH

### Standort Miltenberg:

Engelplatz 59-61  
63897 Miltenberg

### Standort Bergisch Gladbach:

Zehntweg 16  
51467 Bergisch Gladbach

### Sie erreichen uns per:

Telefon: 09371-94867-240

Fax: 09371-94867-241

E-Mail: [info@primafonds.com](mailto:info@primafonds.com)

Web: [www.primafonds.com](http://www.primafonds.com)



**Jan-Peter Schott**

Geschäftsleiter

Mobil: 0175-3642335

[schott@primafonds.com](mailto:schott@primafonds.com)

Besuchen Sie uns auch auf:



Die in diesem Dokument enthaltenen Informationen werden ausschließlich zu Informationszwecken zur Verfügung gestellt und stellen weder ein Angebot zum Kauf oder Verkauf noch eine Aufforderung zur Abgabe eines Angebots zum Kauf oder Verkauf des dargestellten Produkts dar. Die vorliegenden Informationen richten sich ausschließlich an professionelle Investoren und Vertriebspartner der PRIMA Fonds Service GmbH und sind nicht zur öffentlichen Verbreitung bestimmt. Die Weitergabe oder Vervielfältigung dieser Unterlage, Verwertung und Mitteilung ihres Inhalts an unberechtigte Dritte, z.B. Personen außerhalb der Firma des Vertriebspartners, ist unzulässig. Sämtliche Rechte sind vorbehalten.

Allein verbindliche Grundlage für den Erwerb von Investmentanteilen sind der jeweils gültige Verkaufsprospekt und die Wesentlichen Anlegerinformationen, ergänzt durch den letzten Jahres- und Halbjahresbericht des Fonds. Diese Unterlagen können kostenlos bei der PRIMA Fonds Service GmbH, Engelplatz 59-61, 63897 Miltenberg, Tel. +49 (0)9371 94867 240, [info@primafonds.com](mailto:info@primafonds.com), angefordert sowie unter [www.primafonds.com](http://www.primafonds.com) heruntergeladen werden.

Beratungsleistungen werden von der PRIMA Fonds Service GmbH nicht erbracht. Die Informationen, die in dieser Präsentation enthalten sind, stellen keine Anlageberatung dar. Die Ausführungen gehen von unserer Beurteilung der gegenwärtigen Rechts- und Steuerlage aus. Vor dem Kauf sollte eine ausführliche und an der individuellen Kundensituation ausgerichtete Beratung durch Steuer-, Rechts- und / oder Anlageberater erfolgen.

Alle Angaben zur Wertentwicklung folgen, sofern nicht ausdrücklich anders angegeben, der BVI-Methode und berücksichtigen alle laufenden Kosten des Fonds ohne den Ausgabeaufschlag. Weitere Kosten, die auf Anlegerebene anfallen können (z.B. Depotkosten), werden nicht berücksichtigt. Wertentwicklungen der Vergangenheit, simuliert oder tatsächlich realisiert, sind kein verlässlicher Indikator für die künftige Wertentwicklung.

Anlagen in Fonds sind sowohl mit Chancen als auch mit Risiken verbunden. Der Marktwert einer Anlage kann sowohl steigen als auch fallen. In der Vergangenheit erzielte Renditen und Wertentwicklungen bieten keine Gewähr für die Zukunft; in manchen Fällen können Verluste den ursprünglich investierten Betrag übersteigen. Bei Anlagen in Auslandsmärkten können Wechselkursschwankungen den Gewinn beeinflussen. Soweit gesetzlich zulässig, wird keine Gewähr dafür übernommen, dass die in diesem Dokument enthaltenen Ergebnisse und Ertragsprognosen erreicht werden. Soweit gesetzlich zulässig, wird ebenfalls keine Gewähr dafür übernommen, dass alle Annahmen, die für die Erreichung der Ergebnisse oder Ertragsprognosen relevant sind, berücksichtigt oder erwähnt worden sind.

Der Inhalt dieses Dokuments stammt aus öffentlich zugänglichen Quellen, die als verlässlich angesehen werden. Für die Richtigkeit und Vollständigkeit der Informationen oder jeglicher Bedingungen eines zukünftigen Geschäftsangebots unter den hier genannten Voraussetzungen kann keine Gewähr übernommen werden, und weder die Weitergabe dieser Präsentation noch die Zurverfügungstellung weiterer Materialien begründet irgendwelche Aufklärungs- und Informationspflichten außerhalb der investmentrechtlichen Vorschriften. Insbesondere besteht keine Verpflichtung, Angaben, die sich ex post als falsch herausstellen, zu korrigieren.

In dieser Präsentation wurde Finanzanalysematerial miteinbezogen. Wir weisen darauf hin, dass dieses Material nicht allen gesetzlichen Anforderungen zur Gewährleistung der Unvoreingenommenheit von Finanzanalysen genügt und nicht dem Verbot unterliegt, vor Veröffentlichung der „Finanzanalyse“ mit darin genannten Finanzinstrumenten zu handeln. Wir weisen in diesem Zusammenhang ferner auf Umstände und Beziehungen hin, die nach ihrer Auffassung Interessenkonflikte begründen können.

Die Verbreitung der vorliegenden Informationen sowie das Angebot der hier genannten Investmentanteile ist in vielen Ländern unzulässig, sofern nicht von der Verwaltungsgesellschaft des Sondervermögens eine Anzeige bei den örtlichen Aufsichtsbehörden eingereicht bzw. eine Erlaubnis von den örtlichen Aufsichtsbehörden erlangt wurde. Soweit eine solche Anzeige/Genehmigung nicht vorliegt, sind die hier enthaltenen Informationen nicht als Angebot zum Erwerb von Investmentanteilen zu verstehen. Bitte nehmen Sie gegebenenfalls mit einer örtlichen Vertriebsstelle Verbindung auf. Dieses Produkt kann nicht von US-Personen erworben werden.